

「みらい」 MR14-01 ボトル採水化学分析

最終更新日: 2017-07-28

ReadMe 観測データ データフォーマット 品質情報

航海番号: **MR14-01**

ボトル採水化学分析: Processed (DMO)-QCed

データポリシー: **JAMSTEC**

観測データ項目: 水温, 塩分, 溶存酸素, ポテンシャル水温

サイエンスキーワード:

海洋 > 海洋化学 > 酸素
海洋 > 海洋化学 > 塩分
海洋 > 海水温 > 水温
海洋 > 塩分/密度 > 塩分
海洋 > 海水温 > ポテンシャル水温

クルーズレポート

http://www.godac.jamstec.go.jp/catalog/data/doc_catalog/media/MR14-01_all.pdf

① データのご利用にあたって

データ責任者

CTDTMP: 植木 巖 (海洋研究開発機構)
CTDSAL: 植木 巖 (海洋研究開発機構)
SALNTY: 植木 巖 (海洋研究開発機構)
CTDOXY: 植木 巖 (海洋研究開発機構)

データの利用制限

データ利用の制限については **注意事項** をご参照ください。

引用方法

データの引用については **注意事項** をご参照ください。

観測機器

機器名:

塩分測定装置 (オートサル)



Information on CTD data

Pressure sensor

Model : SBE9plus, Sea-Bird Electronics, Inc.
Measurement range : 0 to 10500 m
Accuracy : $\pm 0.015\%$ of full scale range
Resolution : 0.001% of full scale

Temperature sensor

Model : SBE3, Sea-Bird Electronics, Inc.
Measurement range : -5 to +35 °C
Accuracy : ± 0.001 °C
Resolution : 0.0002 °C

Salinity sensor

Model : SBE4, Sea-Bird Electronics, Inc.
Measurement range : 0 to 7 S/m
Accuracy : ± 0.0003 S/m
Resolution : 0.00004 S/m

DO sensor

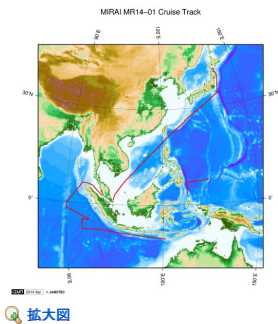
Model : SBE43, Sea-Bird Electronics, Inc.
Measurement range : 120% of surface saturation
Accuracy : $\pm 2\%$ of saturation

Information on Chemical and Biological data

Salinity

Instruments : Autosol salinometer model 8400B (Guildline Instruments Ltd.)
Methods : -
Precision : The average and standard deviation of absolute difference among 7 pairs of replicate samples were 0.0003 and 0.0003 in salinity
Reference Material/Calibration : IAPSO Standard Sea Water batch P154 (Ocean Scientific International Ltd.)

関連情報



MR14-01

船舶名: みらい

期間: 2014-01-08 - 2014-02-13

主席/首席: 植木 巖 (海洋研究開発機構)

プロジェクト名: [Tropical Ocean Climate Study (TOCS)]

課題名: ▶ インド洋・太平洋熱帯域における海洋気候観測研究／トライトンブイの運用

更新履歴

2017-07-28	観測データを登録しました。
2016-02-19	観測データを登録しました。

JAMSTEC

サイトポリシー

個人情報保護について

オンラインデータとサンプル

の利用申請

データポリシー

更新情報

サイト更新履歴

フィードバック

一覧

公表成果一覧

公開情報件数

データを探す

地図検索

データツリー

詳細検索

船舶の紹介

なつしま

かいよう

よこすか

みらい

かいれい

ちきゅう

かいめい

新青丸

白鳳丸

潜水船の紹介

かいこう

しんかい2000

しんかい6500

ディープ・トウ

ハイバードルフィン

うらしま

よこすかディープ・トウ

6Kカメラディープ・トウ

6Kソーナーディープ・トウ

KM-ROV

シェル型パワーグラブ

爪型パワーグラブ

海底設置型掘削装置

航海情報へ

航海番号:

潜航情報へ

潜航番号:

Copyright 2011 Japan Agency for Marine-Earth Science and Technology



JAMSTEC
JAPAN AGENCY FOR MARINE-EARTH SCIENCE AND TECHNOLOGY

国立研究開発法人
海洋研究開発機構

「みらい」 MR14-01 ボトル採水化学分析

最終更新日: 2017-07-28

ReadMe 観測データ データフォーマット 品質情報

航海番号: MR14-01

ボトル採水化学分析: Processed (DMO)-QCed

データポリシー: JAMSTEC

Exchange Format

このデータはCCHDO (CLIVAR and Carbon Hydrographic Data Office) のExchange Format (カンマ区切り、固定長、拡張子: .csv) に準拠しています。
Exchange Formatの詳細についてはCCHDOのサイトをご覧ください。

[CCHDO | CLIVAR & Carbon Hydrographic Data Office](#)

カラム情報

カラム番号	項目名	単位	表示形式	説明
1	EXPOCODE		A14	ExpoCode
2	SECT_ID		A6	Section ID
3	STNNBR		A6	Station Number
4	CASTNO		I3	Cast Number
5	SAMPNO		A7	Sample Number
6	BTLNBR		A7	Bottle Number
7	BTLNBR_FLAG_W		I1	Bottle quality flags
8	DATE		I8	Cast date
9	TIME	UTC	A4	Cast time
10	LATITUDE	DEG	F8.4	-
11	LONGITUDE	DEG	F9.4	-
12	DEPTH	METERS	I5	Bottom depth
13	CTDDPT	METERS	F9.1	Depth
14	CTDDPT_FLAG_W		I1	Quality flags for CTD data
15	CTDPRS	DBAR	F9.1	Pressure
16	CTDPRS_FLAG_W		I1	Quality flags for CTD data
17	CTDTMP	ITS-90	F9.4	Temperature
18	CTDTMP_FLAG_W		I1	Quality flags for CTD data
19	CTDTMP_1	ITS-90	F9.4	Temperature (secondary sensor)
20	CTDTMP_1_FLAG_W		I1	Quality flags for CTD data
21	CTDSAL	PSS-78	F9.4	Salinity
22	CTDSAL_FLAG_W		I1	Quality flags for CTD data
23	CTDSAL_1	PSS-78	F9.4	Salinity (secondary sensor)
24	CTDSAL_1_FLAG_W		I1	Quality flags for CTD data
25	SALNTY	PSS-78	F9.4	Bottle Salinity
26	SALNTY_FLAG_W		I1	Quality flags for water samples
27	SALNTY_1	PSS-78	F9.4	Bottle Salinity (duplicate)
28	SALNTY_1_FLAG_W		I1	Quality flags for water samples
29	CTDOXY	UMOL/KG	F9.2	Oxygen_CTD
30	CTDOXY_FLAG_W		I1	Quality flags for CTD data
31	CTDOXY_1	UMOL/KG	F9.2	Oxygen_CTD (secondary sensor)
32	CTDOXY_1_FLAG_W		I1	Quality flags for CTD data
33	THETA	DEG C	F9.4	Potential temperature
34	THETA_1	DEG C	F9.4	Potential temperature (secondary sensor)

ODV Format

このデータはOcean Data View (ODV) 対応のODV spreadsheet format (タブ区切り、拡張子.txt) に準拠しています。

ODVは、海洋学などの連続データ、もしくはグリッドデータを可視化するソフトウェアです。

ODVおよびODV spreadsheet formatの詳細についてはODVのサイトをご覧ください。

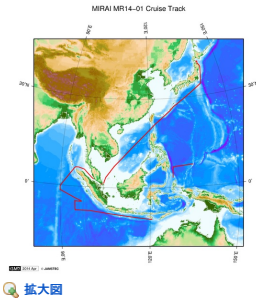
[Ocean Data View \(ODV\)](#)

カラム情報

カラム番号	項目名	説明
1	Cruise	Cruise Label
2	Station	Station number_Cast number
3	Type	Station type
4	mon/day/yr	Cast date
5	hh:mm	Cast time
6	Latitude [degrees_north]	-
7	Longitude [degrees_east]	-
8	Bot. Depth [METERS]	Bottom depth
9	CTDDPT[METERS]	Depth
10	QF	Quality flags for CTD data
11	CTDPRS[DBAR]	Pressure
12	QF	Quality flags for CTD data
13	CTDTMP[ITS-90]	Temperature
14	QF	Quality flags for CTD data
15	CTDTMP_1[ITS-90]	Temperature (secondary sensor)
16	QF	Quality flags for CTD data
17	CTDSAL[PSS-78]	Salinity
18	QF	Quality flags for CTD data
19	CTDSAL_1[PSS-78]	Salinity (secondary sensor)
20	QF	Quality flags for CTD data
21	SALNTY[PSS-78]	Bottle Salinity
22	QF	Quality flags for water samples
23	SALNTY_1[PSS-78]	Bottle Salinity (duplicate)
24	QF	Quality flags for water samples

カラム番号	項目名	説明
25	CTDOXY[UMOL/KG]	Oxygen_CTD
26	QF	Quality flags for CTD data
27	CTDOXY_1[UMOL/KG]	Oxygen_CTD (secondary sensor)
28	QF	Quality flags for CTD data
29	THETA[DEG C]	Potential temperature
30	QF	Quality flags for CTD data
31	THETA_1[DEG C]	Potential temperature (secondary sensor)
32	QF	Quality flags for CTD data
33	SAMPNO	Sample Number
34	QF	Bottle quality flags

関連情報



MR14-01

船舶名: みらい
期間: 2014-01-08 - 2014-02-13
主席/首席: 植木 巖 (海洋研究開発機構)
プロジェクト名: [Tropical Ocean Climate Study (TOCS)]
課題名: ▶ インド洋・太平洋熱帯域における海洋気候観測研究／トライトンブイの運用

更新履歴

2017-07-28 観測データを登録しました。
2016-02-19 観測データを登録しました。

JAMSTEC
サイトポリシー
個人情報保護について
オフラインデータとサン
ブルの利用申請
データポリシー

更新情報
サイト更新履歴
フィードバック

一覧
公表成果一覧
公開情報件数
データを探す
地図検索
データツリー
詳細検索

船舶の紹介
なつしま
かいよう
よこすか
みらい
かいいい
ちきゅう
かいいい
新雪丸
白鳳丸

潜水船の紹介
かいこう
しんかい2000
しんかい6500
ディープ・トウ
ハイバードルフィン
うらしま
よこすかディープ・トウ
6Kカメラディープ・トウ
6Kソーナーディープ・トウ
KM-ROV
シェル型バウグラブ
爪型バウグラブ
海底設置型掘削装置

航海情報へ

航海番号:

潜航情報へ

潜航番号:

Copyright 2011 Japan Agency for Marine-Earth Science and Technology

 **JAMSTEC** 国立研究開発法人
海洋研究開発機構
JAPAN AGENCY FOR MARINE-EARTH SCIENCE AND TECHNOLOGY

「みらい」 MR14-01 ボトル採水化学分析

最終更新日: 2017-07-28

ReadMe 観測データ データフォーマット **品質情報**

航海番号: **MR14-01**

ボトル採水化学分析: Processed (DMO)-QCed

データポリシー: **JAMSTEC**

データの品質評価は、以下の機関が実施しました。

DATA_ID	Name
CTDTMP	JAMSTEC-DMO
CTDSAL	JAMSTEC-DMO
SALNTY	JAMSTEC-DMO
CTDOXY	JAMSTEC-DMO

PI: PI(Principal Investigator)によって品質評価が行われた。

DMO: JAMSTEC DMOによって品質評価が行われた。

JAMSTEC DMO 品質管理

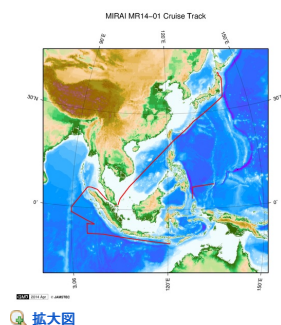
1. 緯度経度、時間、水深チェック（観測点の緯度経度、観測時間、観測点の水深に記入ミスがないか）
2. フラグとデータの整合性チェック（フラグ2(Acceptable measurement.)なのに、データは-999などがないか）
3. プロファイル目視チェック（プロファイルを書いたときに、極度に異常なデータはないか）

品質管理フラグ

データの品質管理について以下のようにフラグを付与しました。

[品質管理フラグ](#)

関連情報



MR14-01

船舶名: みらい

期間: 2014-01-08 - 2014-02-13

主席/首席: 植木 巖 (海洋研究開発機構)

プロジェクト名: [Tropical Ocean Climate Study (TOCS)]

課題名: ▶ インド洋・太平洋熱帯域における海洋気候観測研究／トライトンブイの運用

更新履歴

2017-07-28 観測データを登録しました。
2016-02-19 観測データを登録しました。

JAMSTEC

サイトポリシー
個人情報保護について
オフラインデータとサンプルの利用申請
データポリシー

更新情報
サイト更新履歴
フィードバック

一覧

公表成果一覧
公開情報件数
データを探す
地図検索
データツリー
詳細検索

船舶の紹介

なつしま
かいよう
よこすか
みらい
かいいい
ちきゅう
かいめい
新青丸
白鳳丸

潜水船の紹介

かいこう
しんかい2000
しんかい6500
ディープ・トウ
ハイバードルフィン
うらしま
よこすかディープ・トウ
6Kカメラディープ・トウ
6Kソーナーディープ・トウ
KM-ROV
シェル型パワーグラブ
爪型パワーグラブ
海底設置型掘削装置

航海情報へ

航海番号: Go

潜航情報へ

潜航番号: Go

「みらい」 MR14-01 ボトル採水化学分析

最終更新日: 2017-07-28

ReadMe 観測データ データフォーマット 品質情報

航海番号: **MR14-01**

ボトル採水化学分析: Processed (DMO)-QCed

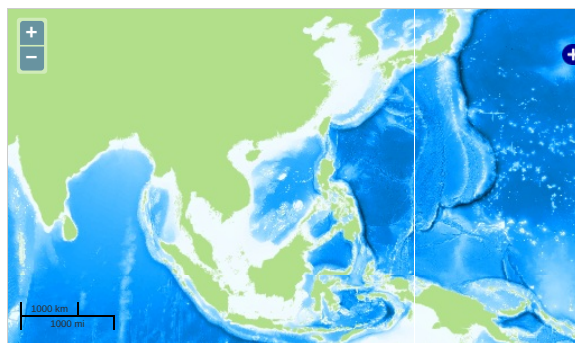
データポリシー: **JAMSTEC**

観測データ項目: 水温, 塩分, 溶存酸素, ポテンシャル水温

サイエンスキーワード:

海洋 > 海洋化学 > 酸素
海洋 > 海洋化学 > 塩分
海洋 > 海水温 > 水温
海洋 > 塩分/密度 > 塩分
海洋 > 海水温 > ポテンシャル水温

観測位置



... 測線 ... 航跡 ... 観測点、潜航点、掘削点

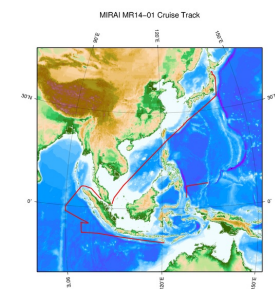
Imagery reproduced from ...

データリスト

バスケットに追加

☐ ファイル名
☐ MR140100_ex_bot.csv
☐ MR140100_odv_bot.txt

関連情報



拡大図

MR14-01

船舶名: みらい

期間: 2014-01-08 - 2014-02-13

主席/首席: 植木 巖 (海洋研究開発機構)

プロジェクト名: [Tropical Ocean Climate Study (TOCS)]

課題名: ▶ インド洋・太平洋熱帯域における海洋気候観測研究ノトライトンブイの運用

更新履歴

2017-07-28 観測データを登録しました。
2016-02-19 観測データを登録しました。

JAMSTEC

サイトポリシー
個人情報保護について
オフラインデータとサンプルの利用申請
データポリシー

更新情報

サイト更新履歴
フィードバック

一覧

公表成果一覧
公開情報件数
データを探す
地図検索
データツリー
詳細検索

船舶の紹介

なつしま
かいよう
よこすか
みらい
かいいい
ちきゅう
かいいい
新青丸
白鳳丸

潜水船の紹介

かいこう
しんかい2000
しんかい6500
ディープ・トウ
ハイバードルフィン
うらしま
よこすかディープ・トウ
6Kカメラディープ・トウ
6Kソーナーディープ・トウ
KM-ROV
シェル型パワーグラブ
爪型パワーグラブ
海底設置型掘削装置

航海情報へ

航海番号: Go

潜航情報へ

潜航番号: Go