

## 「みらい」 MR01-K05 Leg1 全天画像

最終更新日: 2016-10-11

**ReadMe** 観測データ データフォーマット

航海番号: **MR01-K05 Leg1**

全天画像: Raw

データポリシー: **JAMSTEC**

観測データ項目: 雲の状態

サイエンスキーワード:

大気 > 雲

クルーズレポート

[http://www.godac.jamstec.go.jp/catalog/data/doc\\_catalog/media/MR01-K05\\_leg1\\_all.pdf](http://www.godac.jamstec.go.jp/catalog/data/doc_catalog/media/MR01-K05_leg1_all.pdf)

### ① データのご利用にあたって

#### データ責任者

情報管理部署

JAMSTEC / BPPT joint cruise in the Indonesian waters.

#### データの利用制限

データ利用の制限については **注意事項** をご参照ください。

#### 引用方法

データの引用については **注意事項** をご参照ください。

### 概要

トータルスカイイメージャ(TSI)は、CCDカメラを用いて全天のフルカラー画像を撮影する。TSIシステムは、光学カメラ、全天を映す半球状の鏡、太陽の映り込みを防止する遮蔽片（シャドウバンド）、制御装置、記録コンピュータから構成される。

光学カメラは半球状鏡の上方に位置しており、鏡に映る全天の画像を撮影する。太陽光入射による光学カメラCCDの損傷を防止するため、制御装置は時刻、船体位置および方位から太陽位置を計算してシャドウバンドを移動させる。撮影された画像は記録コンピュータに送られ保存される。

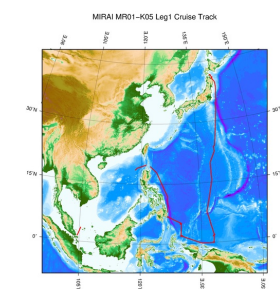
### 計測センサー

メーカー: Yankee Environmental Systems, Inc.  
型番: TSI Model 440  
シリアル番号: 01376  
設置場所: 減揺装置上  
画像解像度: 352\*288ドット、24ビットカラー (JPGファイル)  
352\*288ドット、8ビットカラー (PNGファイル)

### その他

Date	JPEG file	PNG file
20 Sep., 2001	20010920_jpg.zip	20010920_png.zip
21 Sep., 2001	20010921_jpg.zip	20010921_png.zip
22 Sep., 2001	20010922_jpg.zip	20010922_png.zip
23 Sep., 2001	20010923_jpg.zip	20010923_png.zip
24 Sep., 2001	20010924_jpg.zip	20010924_png.zip
25 Sep., 2001	20010925_jpg.zip	20010925_png.zip
26 Sep., 2001	20010926_jpg.zip	20010926_png.zip
27 Sep., 2001	20010927_jpg.zip	20010927_png.zip
28 Sep., 2001	20010928_jpg.zip	20010928_png.zip
29 Sep., 2001	20010929_jpg.zip	20010929_png.zip
30 Sep., 2001	20010930_jpg.zip	20010930_png.zip
01 Oct., 2001	20011001_jpg.zip	20011001_png.zip
02 Oct., 2001	20011002_jpg.zip	20011002_png.zip
03 Oct., 2001	20011003_jpg.zip	20011003_png.zip
04 Oct., 2001	20011004_jpg.zip	20011004_png.zip
05 Oct., 2001	20011005_jpg.zip	20011005_png.zip
06 Oct., 2001	20011006_jpg.zip	20011006_png.zip
07 Oct., 2001	20011007_jpg.zip	20011007_png.zip
08 Oct., 2001	20011008_jpg.zip	20011008_png.zip
09 Oct., 2001	20011009_jpg.zip	20011009_png.zip

### 関連情報



拡大図

#### MR01-K05 Leg1

船舶名: みらい

期間: 2001-09-20 - 2001-10-16

主席/首席: 黒田 芳史 (海洋科学技術センター)

プロジェクト名: [Tropical Ocean Climate Study (TOCS)]

課題名: ▶ ライダー(レーザーレーダー)による太平洋域における大気境界層、対流圏エアロゾル、雲の観測

#### 更新履歴

2016-10-11

観測データを登録しました。

#### JAMSTEC

サイトポリシー  
個人情報保護について  
オフラインデータとサンプルの利用申請  
データポリシー

#### 更新情報

サイト更新履歴  
フィードー覧

#### 一覧

公表成果一覧  
公開情報件数  
データを探す  
地図検索  
データツリー  
詳細検索

#### 船舶の紹介

なつしま  
かいよう  
よこすか  
みらい  
かいいい  
ちきゅう  
かいいい  
新青丸  
白鳳丸

#### 潜水船の紹介

かいこう  
しんかい2000  
しんかい6500  
ディープ・トウ  
ハイバードルフィン  
うらしま  
よこすかディープ・トウ  
6Kカメラディープ・トウ  
6Kソナーディープ・トウ  
KM-ROV  
シェル型パワーグラブ  
爪型パワーグラブ  
海底設置型掘削装置

#### 航海情報へ

航海番号:

Go

#### 潜航情報へ

潜航番号:

Go

Copyright 2011 Japan Agency for Marine-Earth Science and Technology



**JAMSTEC**  
JAPAN AGENCY FOR MARINE-EARTH SCIENCE AND TECHNOLOGY

国立研究開発法人  
海洋研究開発機構

## 「みらい」 MR01-K05 Leg1 全天画像

最終更新日: 2016-10-11

ReadMe 観測データ データフォーマット

航海番号: **MR01-K05 Leg1**

全天画像: Raw

データポリシー: **JAMSTEC**

### TSI



トータルスカイイメージャ(TSI)は、CCDカメラを用いて全天のフルカラー画像を撮影する。TSIシステムは、光学カメラ、全天を映す半球状の鏡、太陽の映り込みを防止する遮光片(シャドウバンド)、制御装置、記録コンピュータから構成される。光学カメラは半球状鏡の上方に位置しており、鏡に映る全天の画像を撮影する。太陽光入射による光学カメラCCDの損傷を防止するため、制御装置は時刻、船体位置および方位から太陽位置を計算してシャドウバンドを移動させる。撮影された画像は記録コンピュータに送られ保存される。

TSIデータは、2種類の画像データで格納されています。

#### JPEG 画像ファイル



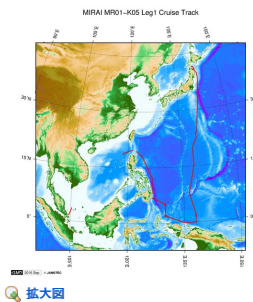
色数 : フルカラー  
画像サイズ : 288 \* 352 ピクセル  
ファイル名 : YYYYMMDDhhmmss.jpg  
ファイルサイズ : 20 - 40 キロバイト

#### PNG 画像ファイル



色数 : 256色  
画像サイズ : 288 \* 352 ピクセル  
ファイル名 : YYYYMMDDhhmmss.png  
ファイルサイズ : 1 - 5 キロバイト

### 関連情報



拡大図

#### MR01-K05 Leg1

船舶名: みらい

期間: 2001-09-20 - 2001-10-16

主席/首席: 黒田 芳史 (海洋科学技術センター)

プロジェクト名: [Tropical Ocean Climate Study (TOCS)]

課題名: ▶ ライダー(レーザーレーダー)による太平洋域における大気境界層、対流圏エアロゾル、雲の観測

### 更新履歴

2016-10-11 観測データを登録しました。

JAMSTEC  
サイトポリシー  
個人情報保護について  
オフラインデータとサンプルの利用申請  
データポリシー  
更新情報  
サイト更新履歴  
フィードバック

一覧  
公表成果一覧  
公開情報件数  
データを探す  
地図検索  
データツリー  
詳細検索

船舶の紹介  
なつしま  
かいよう  
よこすか  
みらい  
かきれい  
ちきゅう  
かいいい  
新青丸  
白鳳丸

潜水船の紹介  
かいこう  
しんかい2000  
しんかい6500  
ディープ・トウ  
ハイバードルフィン  
うらしま  
よこすかディープ・トウ  
6Kカメラディープ・トウ  
6Kソーナーディープ・トウ  
KM-ROV  
シェル型パワーグラブ  
爪型パワーグラブ  
海底設置型掘削装置

#### 航海情報へ

航海番号:  Go

#### 潜航情報へ

潜航番号:  Go

## 「みらい」 MR01-K05 Leg1 全天画像

最終更新日: 2016-10-11

[ReadMe](#)

[観測データ](#)

[データフォーマット](#)



航海番号: [MR01-K05 Leg1](#)

全天画像: Raw

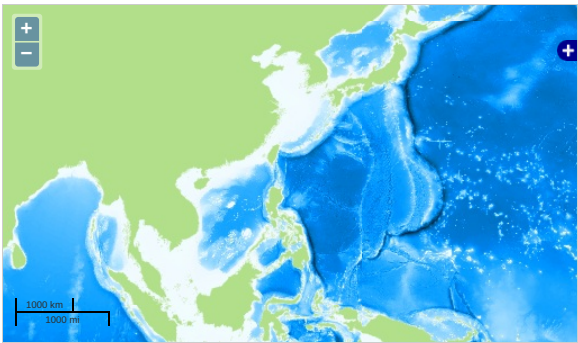
データポリシー: [JAMSTEC](#)

観測データ項目: 雲の状態

サイエンスキーワード:

大気 > 雲

観測位置



Imagery reproduced from ...

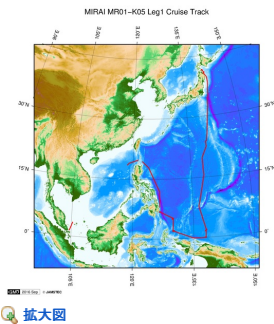
— ... 測線 — ... 航跡 ● ... 観測点、潜航点、掘削点

データリスト

バスケットに追加

<input type="checkbox"/>	ファイル名
<input type="checkbox"/>	20010920_jpg.zip
<input type="checkbox"/>	20010920_png.zip
<input type="checkbox"/>	20010921_jpg.zip
<input type="checkbox"/>	20010921_png.zip
<input type="checkbox"/>	20010922_jpg.zip
<input type="checkbox"/>	20010922_png.zip
<input type="checkbox"/>	20010923_jpg.zip
<input type="checkbox"/>	20010923_png.zip
<input type="checkbox"/>	20010924_jpg.zip
<input type="checkbox"/>	20010924_png.zip
<input type="checkbox"/>	20010925_jpg.zip
<input type="checkbox"/>	20010925_png.zip
<input type="checkbox"/>	20010926_jpg.zip
<input type="checkbox"/>	20010926_png.zip
<input type="checkbox"/>	20010927_jpg.zip
<input type="checkbox"/>	20010927_png.zip
<input type="checkbox"/>	20010928_jpg.zip
<input type="checkbox"/>	20010928_png.zip
<input type="checkbox"/>	20010929_jpg.zip
<input type="checkbox"/>	20010929_png.zip
<input type="checkbox"/>	20010930_jpg.zip
<input type="checkbox"/>	20010930_png.zip
<input type="checkbox"/>	20011001_jpg.zip
<input type="checkbox"/>	20011001_png.zip
<input type="checkbox"/>	20011002_jpg.zip
<input type="checkbox"/>	20011002_png.zip
<input type="checkbox"/>	20011003_jpg.zip
<input type="checkbox"/>	20011003_png.zip
<input type="checkbox"/>	20011004_jpg.zip
<input type="checkbox"/>	20011004_png.zip
<input type="checkbox"/>	20011005_jpg.zip
<input type="checkbox"/>	20011005_png.zip
<input type="checkbox"/>	20011006_jpg.zip
<input type="checkbox"/>	20011006_png.zip
<input type="checkbox"/>	20011007_jpg.zip
<input type="checkbox"/>	20011007_png.zip
<input type="checkbox"/>	20011008_jpg.zip
<input type="checkbox"/>	20011008_png.zip
<input type="checkbox"/>	20011009_jpg.zip
<input type="checkbox"/>	20011009_png.zip

関連情報



**MR01-K05 Leg1**  
船舶名: みらい  
期間: 2001-09-20 - 2001-10-16  
主席/首席: 黒田 芳史 (海洋科学技術センター)  
プロジェクト名: [Tropical Ocean Climate Study (TOCS)]  
課題名: ▶ ライダー(レーザーレーダー)による太平洋域における大気境界層、対流圏エアロゾル、雲の観測

更新履歴

2016-10-11 観測データを登録しました。

JAMSTEC

サイトポリシー  
個人情報保護について  
オフラインデータとサンプルの利用申請  
データポリシー

更新情報

サイト更新履歴  
フィードー覧

一覧

公表成果一覧  
公開情報件数  
データを探す  
地図検索  
データツリー  
詳細検索

船舶の紹介

なつしま  
かいよう  
よこすか  
みらい  
かいれい  
ちきゅう  
かいめい  
新青丸  
白鳳丸

潜水船の紹介

かいこう  
しんかい2000  
しんかい6500  
ディープ・トウ  
ハイバードルフィン  
うらしま  
よこすかディープ・トウ  
6Kカメラディープ・トウ  
6Kソーナーディープ・トウ  
KM-ROV  
シェル型パワーグラブ  
爪型パワーグラブ  
海底設置型鋸削装置

航海情報へ

航海番号:  Go

潜航情報へ

潜航番号:  Go

