

「みらい」 MR15-03 Leg2 ラジオゾンデ

最終更新日: 2017-10-31

ReadMe 観測データ

航海番号: **MR15-03 Leg2**

ラジオゾンデ: Processed (PI)

データポリシー: **JAMSTEC**

観測データ項目:

サイエンスキーワード:

データの概要

ラジオゾンデのセンサ間比較のために取得したデータ。RS92-SGPDを後部操舵に設置した受信システム、またRS41-SGPをみらい搭載の受信システムを使用して比較観測を行った。観測時のDigiCORAのバージョンは3.61で古かったため、DigiCORA v3.64にアップグレードして全てのRS92データを再計算した。

クルーズレポート

http://www.godac.jamstec.go.jp/catalog/data/doc_catalog/media/MR15-03_leg2_all.pdf

① データのご利用にあたって

データ責任者

大島 和裕 (北極環境変動総合研究センター)

データの利用制限

特になし

引用方法

センサ間比較の結果や観測の詳細は以下の文献を参照。

Kawai, Y., M. Katsumata, K. Oshima, M. E. Hori and J. Inoue: Comparison of Vaisala radiosondes RS41 and RS92 launched over the oceans from the Arctic to the tropics, Atmospheric Measurement Techniques, 10, 2485-2498, doi:10.5194/amt-10-2485-2017, 2017.

観測機器

機器名:

ラジオゾンデ受信システム (Vaisala MW31)

機器の概要:

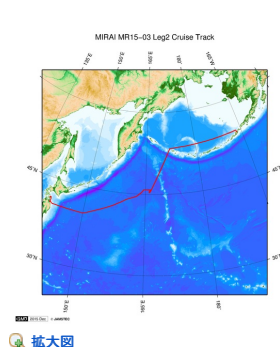
受信機 (SPS311), ソフトウェア (DigiCORA v3.64), UHFアンテナ (RM32), GPSアンテナ (GA31)



データフォーマット

テキスト形式 (詳細はファイルヘッダーに記載)

関連情報



MR15-03 Leg2

船舶名: みらい

期間: 2015-10-09 - 2015-10-21

主席/首席: 西野 茂人 (海洋研究開発機構)

プロジェクト名: [北極海総合観測航海]

課題名: ▶ 「北極海における海洋気候-生態系変動観測研究」

更新履歴

2017-10-31 観測データを登録しました。

JAMSTEC

サイトポリシー
個人情報保護について
オフラインデータとサンプルの利用申請
データポリシー

更新情報

サイト更新履歴
フィード一覧

一覧

公表成果一覧
公開情報件数
データを探す
地図検索
データツリー
詳細検索

船舶の紹介

なつしま
かいよう
よこすか
みらい
かいいい
ちきゅう
かいいい
新青丸
白鳳丸

潜水船の紹介

かいこう
しんかい2000
しんかい6500
ディープ・トウ
ハイバードルフィン
うらしま
よこすかディープ・トウ
6Kカメラディープ・トウ
6Kソーナーディープ・トウ
KM-ROV
シェル型パワーグラブ
爪型パワーグラブ

航海情報へ

航海番号: Go

潜航情報へ

潜航番号: Go



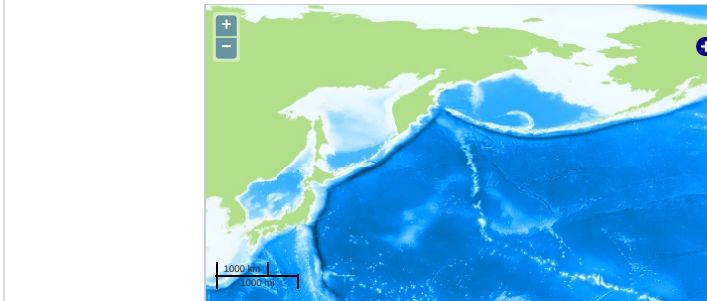
「みらい」 MR15-03 Leg2 ラジオゾンデ

最終更新日: 2017-10-31

ReadMe 観測データ

航海番号: **MR15-03 Leg2**
ラジオゾンデ: Processed (PI)
データポリシー: [JAMSTEC](#)
観測データ項目:
サイエンスキーワード:

観測位置



— ... 測線 — ... 航跡 ● ... 観測点、潜航点、掘削点

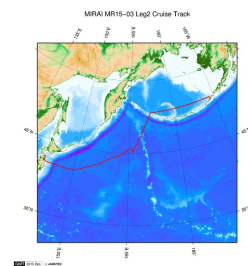
Imagery reproduced from ...

データリスト

バスケットに追加

- | ファイル名 |
|--|
| 20151011_2330UTC_RS92_DigiCORA3.64.txt |
| 20151017_2330UTC_RS92_DigiCORA3.64.txt |

関連情報



拡大図

MR15-03 Leg2

船舶名: みらい
期間: 2015-10-09 - 2015-10-21
主席/首席: 西野 茂人 (海洋研究開発機構)
プロジェクト名: [北極海総合観測航海]
課題名: ▶ 「北極海における海洋気候-生態系変動観測研究」

更新履歴

2017-10-31 観測データを登録しました。

JAMSTEC
サイトポリシー
個人情報保護について
オフラインデータとサンプルの利用申請
データポリシー
更新情報
サイト更新履歴
フィードバック

一覧
公表成果一覧
公開情報件数
データを探す
地図検索
データツリー
詳細検索

船舶の紹介
なつしま
かいよう
よこすか
みらい
かいれい
ちきゅう
かいめい
新青丸
白鳳丸

潜水船の紹介
かいこう
しんかい2000
しんかい6500
ディープ・トウ
ハイバードルフィン
うらしま
よこすかディープ・トウ
6Kカメラディープ・トウ
6Kソーナーディープ・トウ
KM-ROV
シェル型パワーグラブ
爪型パワーグラブ
海底設置型掘削装置

航海情報へ

航海番号: Go

潜航情報へ

潜航番号: Go