

「みらい」 MR02-ENG 水温塩分連続測定装置

最終更新日: 2018-01-31

[ReadMe](#) [観測データ](#) [データフォーマット](#)

航海番号: [MR02-ENG](#)
水温塩分連続測定装置: Processed (DMO)-QCed
データポリシー: [JAMSTEC](#)
観測データ項目: 水温, 塩分, 溶存酸素
サイエンスキーワード:

- 海洋 > 海洋化学 > 酸素
- 海洋 > 塩分/密度 > 塩分
- 海洋 > 海水温 > 海面水温

① データのご利用にあたって

データ責任者
情報管理部署

データの利用制限
データ利用の制限については [注意事項](#) をご参照ください。

引用方法
データの引用については [注意事項](#) をご参照ください。

観測機器
機器名:
表層海水連続分析装置 (- MR10-03
Leg2)



概要
航走水温塩分計（Thermosalinograph）は表層海水を連続的に採水して、以下の項目について計測しております。
水温
塩分
溶存酸素
海水試料は船首海面下4.5mにある取水口から吸引ポンプで取水された後、流量制御されたパイプラインで表層海水分析室に設置された各分析装置まで送られて計測されます。

- 計測センサー**
- 水温
 - 型式,メーカー：SBE 03S, Sea-Bird Electronics,Inc.
 - シリアルNo.：032175
 - 計測範囲：-5 ～ 35 deg-C (ITS-90)
 - 設置場所：船首スラスタルーム
 - 塩分
 - 名称：SEACAT THERMOSALINOGRAPH
 - 型式,メーカー：SBE-21, Sea-Bird Electronics,Inc.
 - シリアルNo.：2118859-2641
 - 計測範囲：[水温]-5 ～ 35 deg-C (ITS-90), [電気伝導度] 0 ～ 7 S/m
 - 設置場所：表層海水分析室
 - 溶存酸素
 - 型式,メーカー：2127A, Orbisphere Laboratories Japan Inc.
 - シリアルNo.：44733
 - 計測範囲：0 ～ 14 ppm
 - 設置場所：表層海水分析室

日時(UTC)	計測開始/停止	備考
2002/05/11, 18:30	start	31-06.95N, 134-29.90E
2002/05/12, 01:34	stop	31-13.89N, 134-31.70E
2002/05/12, 01:39	start	31-13.96N, 134-31.28E
2002/05/13, 07:20	stop	31-56.83N, 133-45.46E
2002/05/13, 07:24	start	31-56.62N, 133-46.34E
2002/05/15, 09:30	stop	32-51.94N, 141-20.73E
2002/05/17, 00:00	start	33-34.86N, 143-47.01E
2002/05/17, 23:59	stop	33-39.94N, 143-40.00E

Calibration Information
Calibration Informationは以下の通り。
[Calibration Information](#)

データ処理
(1) 品質管理
QCed dataはRaw dataに対し、NODC (National Oceanographic Data Center) のデータ評価手法に基づいて品質管理しています。
1) 海域・深度ごとに設定された閾値によるチェックを実施
詳細なデータ評価手法についてはNODCのサイトをご覧ください。
[QUALITY CONTROL AND PROCESSING OF HISTORICAL OCEANOGRAPHIC TEMPERATURE, SALINITY, AND OXYGEN DATA](#)
なお、さらにビジュアルチェックにより異常値を識別し、ビジュアルQC後のデータを公開しています。

関連情報



更新履歴	
2018-01-31	観測データを登録しました。

JAMSTEC

サイトポリシー

個人情報保護について

オンラインデータとサンブルの利用申請

データポリシー

更新情報

サイト更新履歴

フィードバック

一覧

公表成果一覧

公開情報件数

データを探す

地図検索

データツリー

詳細検索

船舶の紹介

なつしま

かいよう

よこすか

みらい

かいいい

ちきゅう

かいめい

新青丸

白鳳丸

潜水船の紹介

かいこう

しんかい2000

しんかい6500

ディープ・トウ

ハイバードルフィン

うらしま

よこすかディープ・トウ

6Kカメラディープ・トウ

6Kソーナーディープ・トウ

KM-ROV

シェル型パワーグラブ

爪型パワーグラブ


海底設置型掘削装置

航海情報へ

航海番号:

潜航情報へ

潜航番号:

 **JAMSTEC** 国立研究開発法人
海洋研究開発機構
JAPAN AGENCY FOR MARINE-EARTH SCIENCE AND TECHNOLOGY

Copyright 2011 Japan Agency for Marine-Earth Science and Technology

「みらい」 MR02-ENG 水温塩分連続測定装置

最終更新日: 2018-01-31

ReadMe

観測データ

データフォーマット

航海番号: **MR02-ENG**
水温塩分連続測定装置: Processed (DMO)-QCed
データポリシー: **JAMSTEC**

TSG DMO (MR98-K01 - MR10-03)

Corrected data フォーマット

各航海のページをご覧ください。

QCed data フォーマット (MR98-K01 - MR10-03)

ファイルは、ヘッダ1行とデータ部1日分が収録されている。
データ行についてはヘッダに記載されている。

Header part

No.	カラム	項目	表示形式	備考
1	1	ヘッダID	a1	固定値 'H'
2	3 - 6	データID	a4	TSG
3	8 - 22	クルーズID	a15	MRYY-(K)XX(L legx)
4	68 - 71	データ行数	i4	
5	72 - 73	改行コード	-	CR+LF

Data part

No.	カラム	項目名	単位	表示形式	備考
1	1 - 8	日付	-	i8	YYYYMMDD (UTC)
2	10 - 13	時刻	-	i4	hhmm (UTC)
3	15 - 23	緯度	-	i2,a1,f5.2,a1	dd-mm.mmN(S)
4	25 - 34	経度	-	i3,a1,f5.2,a1	ddd-mm.mmE(W)
5	35 - 45	水温	deg-C	f11.4	ITS-90
6	46 - 56	塩分	PSU	f11.4	PSS-78
7	57 - 67	溶存酸素	mg/l	f11.4	
8	68 - 78	フラグ	-	i11	1 - 6 : 空白 7 : 日時フラグ 8 : 緯度/経度フラグ 9 : 水温フラグ 10 : 塩分フラグ 11 : 溶存酸素フラグ * 品質管理フラグについてはこちらをご覧ください。
9	79 - 80	改行コード	-	-	CR+LF

※各項目は11バイトで表示されます。

※欠測値は'-5'、エラー値は'-9'と表示されます。

品質管理フラグ

1. Depth Flags

- 0 - accepted value
- 1 - error in recorded depth (same or less than previous depth)
- 2 - density inversion

2. Observed Level Flags

- N - missing value
- 0 - accepted value
- 1 - range outlier (outside of broad range check)
- 2 - failed inversion check
- 3 - failed gradient check
- 4 - zero anomaly
- 5 - failed combined gradient and inversion checks
- 6 - failed range and inversion checks
- 7 - failed range and gradient checks
- 8 - failed range and zero anomaly checks
- 9 - failed range and combined gradient and inversion checks
- A - failed visual check

* Thermosalinographデータはrangeについてのみ閾値を設けたチェックが行われました。

3. Date and time flag (Thermosalinograph only)

- 0 - accepted data and time
- 1 - failed duplicate/missing/incorrect date and time

4. Position flag (Thermosalinograph only)

- 0 - accepted position
- 1 - failed estimated ship speed check including missing/incorrect position

QCed dataはRaw dataに対し、NODC (National Oceanographic Data Center) のデータ評価手法に基づいて品質管理し、ビジュアルQC後のデータを公開しています。
データ評価手法についてはNODCのサイトをご覧ください。

QUALITY CONTROL AND PROCESSING OF HISTORICAL OCEANOGRAPHIC TEMPERATURE, SALINITY, AND OXYGEN DATA

サンプルプログラム

[ex_read.f](#)

関連情報



更新履歴	
2018-01-31	観測データを登録しました。

JAMSTEC

サイトポリシー

個人情報保護について

オンラインデータとサンブルの利用申請

データポリシー

更新情報

サイト更新履歴

フィードバック

一覧

公表成果一覧

公開情報件数

データを探す

地図検索

データツリー

詳細検索

船舶の紹介

なつしま

かいよう

よこすか

みらい

かきれい

ちきゅう

かいめい

新青丸

白鳳丸

潜水船の紹介

かいこう

しんかい2000

しんかい6500

ディープ・トウ

ハイバードルフィン

うらしま

よこすかディープ・トウ

6Kカメラディープ・トウ

6Kソーナーディープ・トウ

KM-ROV

シェル型パワーグラブ

爪型パワーグラブ


海底設置型掘削装置

航海情報へ

航海番号:

潜航情報へ

潜航番号:

 **JAMSTEC** 国立研究開発法人
海洋研究開発機構
JAPAN AGENCY FOR MARINE-EARTH SCIENCE AND TECHNOLOGY

Copyright 2011 Japan Agency for Marine-Earth Science and Technology

「みらい」 MR02-ENG 水温塩分連続測定装置

最終更新日: 2018-01-31

ReadMe **観測データ** データフォーマット

航海番号: **MR02-ENG**

水温塩分連続測定装置: Processed (DMO)-QCed

データポリシー: **JAMSTEC**

観測データ項目: 水温, 塩分, 溶存酸素

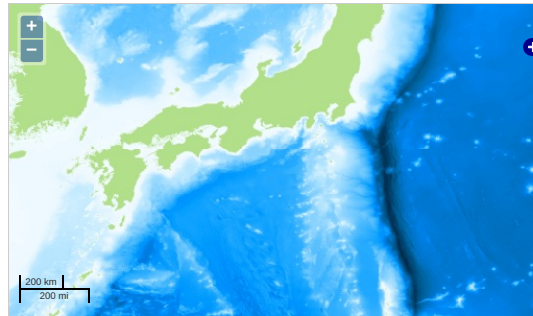
サイエンスキーワード:

海洋 > 海洋化学 > 酸素

海洋 > 塩分/密度 > 塩分

海洋 > 海水温 > 海面水温

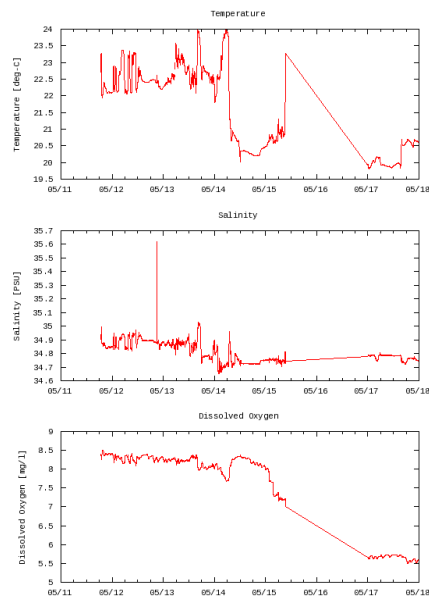
観測位置



— ... 測線 — ... 航跡 ● ... 観測点、潜航点、掘削点

グラフ

MR02-ENG: Underway Thermosalino Graph



データリスト

バスケットに追加

- | <input type="checkbox"/> | ファイル名 |
|--------------------------|-----------------------|
| <input type="checkbox"/> | 20020511.dat |
| <input type="checkbox"/> | 20020512.dat |
| <input type="checkbox"/> | 20020513.dat |
| <input type="checkbox"/> | 20020514.dat |
| <input type="checkbox"/> | 20020515.dat |
| <input type="checkbox"/> | 20020517.dat |
| <input type="checkbox"/> | ex_read.f (サンプルプログラム) |

関連情報



更新履歴	
2018-01-31	観測データを登録しました。

JAMSTEC

サイトポリシー

個人情報保護について

オンラインデータとサン

ブルの利用申請

データポリシー

更新情報

サイト更新履歴

フィードバック

一覧

公表成果一覧

公開情報件数

データを探す

地図検索

データツリー

詳細検索

船舶の紹介

なつしま

かいよう

よこすか

みらい

かきれい

ちきゅう

かいめい

新青丸

白鳳丸

潜水船の紹介

かいこう

しんかい2000

しんかい6500

ディープ・トウ

ハイバードルフィン

うらしま

よこすかディープ・トウ

6Kカメラディープ・トウ

6Kソーナーディープ・トウ

KM-ROV

シェル型パワーグラブ

爪型パワーグラブ

海底設置型掘削装置


航海情報へ

航海番号:

潜航情報へ

潜航番号:

Copyright 2011 Japan Agency for Marine-Earth Science and Technology

 **JAMSTEC** 国立研究開発法人
海洋研究開発機構
JAPAN AGENCY FOR MARINE-EARTH SCIENCE AND TECHNOLOGY