

「みらい」 MR11-08 Leg1 船舶搭載型音響式流向流速計 (ADCP)

最終更新日: 2017-04-11

ReadMe 観測データ

航海番号: [MR11-08 Leg1](#)

船舶搭載型音響式流向流速計 (ADCP): Processed (PI)

データポリシー: [JAMSTEC](#)

観測データ項目: 水深, 絶対流速 (東西, 南北, 鉛直成分)

サイエンスキーワード:

海洋 > 海洋循環 > 海流

クルーズレポート

http://www.godac.jamstec.go.jp/catalog/data/doc_catalog/media/MR11-08_leg1-3_all.pdf

① データのご利用にあたって

データ責任者

横瀬 慎也 (海洋研究開発機構)

データの利用制限

データ利用の制限については [注意事項](#) をご参照ください。

引用方法

データの引用については [注意事項](#) をご参照ください。

観測期間 (UTC)

2011-12-05 10:00 - 2011-12-10 08:20

観測機器

機器名:

音響流向流速計 (MR08-02 -)



概要

データの詳細については [データブック](#) をご覧下さい。

Velocity data with ADCP

Files:

formatted.txt Velocity profile (10 min. average)

File Format:

Year/Month/Day Hour/Minutes Time_Zone Degree_Longitude Minites_Longitude Degree_Latitude Minites_Latitude

Depth(m) U(m/s) V(m/s) Error(m/s)

```
. . . .
. . . .
. . . .
. . . .
. . . .
```

Cruise_Code : cruise code

Section_Code: section code

Station_Code: station code

Cast_Code: cast code

Year/Month/Day Hour/Minutes Time_Zone: The mean time for the ensemble

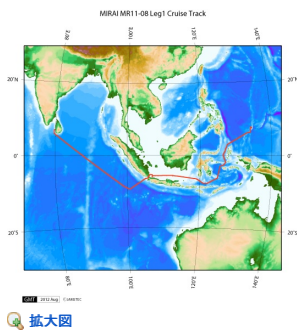
Degree_Latitude Minites_Latitude [N/S]: The mean latitude

Degree_Longitude Minites_Longitude [E/W]: The mean longitude

Contact:

Shinya Kouketsu (skouketsu@jamstec.go.jp)

関連情報



MR11-08 Leg1

船舶名: みらい

期間: 2011-12-04 - 2011-12-20

主席/首席: 熊本 雄一郎 (海洋研究開発機構)

課題名: ▶ 海洋大循環による熱・物質輸送とその変動についての研究

更新履歴

| | |
|------------|---------------|
| 2017-04-11 | 観測データを登録しました。 |
| 2014-04-30 | 観測データを登録しました。 |
| 2012-09-28 | 観測データを登録しました。 |

JAMSTEC

サイトポリシー

個人情報保護について

オフラインデータとサンプル

の利用申請

データポリシー

更新情報

サイト更新履歴

フィード一覧

一覧

公表成果一覧

公開情報件数

データを探す

地図検索

データツリー

詳細検索

船舶の紹介

なつしま

かいよう

よこすか

みらい

かいてい

ちきゅう

かいめい

新青丸

白鳳丸

潜水船の紹介

かいこう

しんかい2000

しんかい6500

ディープ・トウ

ハイバードルフィン

うらしま

よこすかディープ・トウ

6Kカメラディープ・トウ

6Kソーナーディープ・トウ

KM-ROV

シェル型パワーグラブ

爪型パワーグラブ

海底設置型掘削装置

航海情報へ

航海番号:

Go

潜航情報へ

潜航番号:

▼

Go

Copyright 2011 Japan Agency for Marine-Earth Science and Technology



JAMSTEC

国立研究開発法人
海洋研究開発機構

JAPAN AGENCY FOR MARINE-EARTH SCIENCE AND TECHNOLOGY

「みらい」 MR11-08 Leg1 船舶搭載型音響式流向流速計 (ADCP)

最終更新日: 2017-04-11

[ReadMe](#) [観測データ](#)

航海番号: [MR11-08 Leg1](#)

船舶搭載型音響式流向流速計 (ADCP): Processed (PI)

データポリシー: [JAMSTEC](#)

観測データ項目: 水深, 絶対流速 (東西, 南北, 鉛直成分)

サイエンスキーワード:

海洋 > 海洋循環 > 海流

クルーズレポート

http://www.godac.jamstec.go.jp/catalog/data/doc_catalog/media/MR11-08_leg1-3_all.pdf

① データのご利用にあたって

データ責任者

横瀬 慎也 (海洋研究開発機構)

データの利用制限

データ利用の制限については [注意事項](#) をご参照ください。

引用方法

データの引用については [注意事項](#) をご参照ください。

観測期間 (UTC)

2011-12-05 10:00 - 2011-12-10 08:20

観測機器

機器名:

音響流向流速計 (MR08-02 -)



概要

データの詳細については [データブック](#) をご覧下さい。

Velocity data with ADCP

Files:

formatted.txt Velocity profile (10 min. average)

File Format:

Year/Month/Day Hour/Minutes Time_Zone Degree_Longitude Minites_Longitude Degree_Latitude Minites_Latitude

Depth(m) U(m/s) V(m/s) Error(m/s)

. . . .

Cruise_Code : cruise code

Section_Code: section code

Station_Code: station code

Cast_Code: cast code

Year/Month/Day Hour/Minutes Time_Zone: The mean time for the ensemble

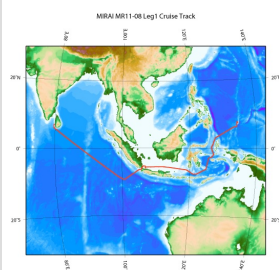
Degree_Latitude Minites_Latitude [N/S]: The mean latitude

Degree_Longitude Minites_Longitude [E/W]: The mean longitude

Contact:

Shinya Kouketsu (skouketsu@jamstec.go.jp)

関連情報



MR11-08 Leg1

船舶名: みらい

期間: 2011-12-04 - 2011-12-20

主席/首席: 熊本 雄一郎 (海洋研究開発機構)

課題名: ▶ 海洋大循環による熱・物質輸送とその変動についての研究

[拡大図](#)

更新履歴

| | |
|------------|---------------|
| 2017-04-11 | 観測データを登録しました。 |
| 2014-04-30 | 観測データを登録しました。 |
| 2012-09-28 | 観測データを登録しました。 |

JAMSTEC

サイトポリシー
個人情報保護について
オフラインデータとサン
ブルの利用申請
データポリシー

更新情報
サイト更新履歴
フィード一覧

一覧

公表成果一覧
公開情報件数

データを探す
地図検索
データツリー
詳細検索

船舶の紹介

なつしま
かいよう
よこすか
みらい
かいいい
ちきゅう
かいめい
新海丸
白鳳丸

潜水船の紹介

かいこう
しんかい2000
しんかい6500
ディープ・トウ
ハイバードルフィン
うらしま
よこすかディープ・トウ
6Kカメラディープ・トウ
6Kソナーディープ・ト
ウ
KM-ROV
シェル型パワーグラフ
爪型パワーグラフ
海底設置型掘削装置

航海情報へ

航海番号:

潜航情報へ

潜航番号:

Copyright 2011 Japan Agency for Marine-Earth Science and
Technology



JAMSTEC
JAPAN AGENCY FOR MARINE-EARTH SCIENCE AND TECHNOLOGY

国立研究開発法人
海洋研究開発機構

「みらい」 MR11-08 Leg1 船舶搭載型音響式流向流速計 (ADCP)

最終更新日: 2017-04-11

ReadMe 観測データ

航海番号: **MR11-08 Leg1**

船舶搭載型音響式流向流速計 (ADCP): Processed (PI)

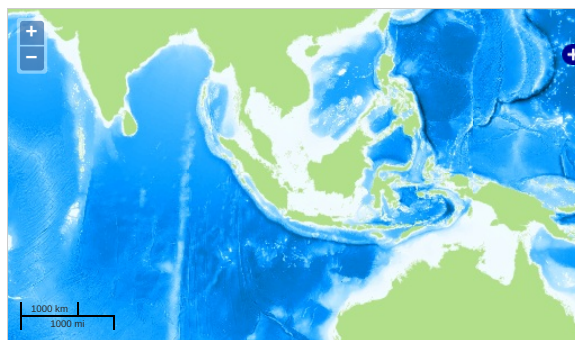
データポリシー: **JAMSTEC**

観測データ項目: 水深, 絶対流速 (東西, 南北, 鉛直成分)

サイエンスキーワード:

海洋 > 海洋循環 > 海流

観測位置



... 測線 ... 航跡 ... 観測点、潜航点、掘削点

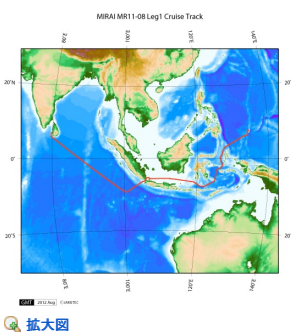
データリスト

バスケットに追加

ファイル名

☐ MR11-08_adcp.txt

関連情報



MR11-08 Leg1

船舶名: みらい

期間: 2011-12-04 - 2011-12-20

主席/首席: 熊本 雄一郎 (海洋研究開発機構)

課題名: ▶ 海洋大循環による熱・物質輸送とその変動についての研究

更新履歴

2017-04-11 観測データを登録しました。
2014-04-30 観測データを登録しました。
2012-09-28 観測データを登録しました。

JAMSTEC

サイトポリシー
個人情報保護について
オフラインデータとサンプルの利用申請
データポリシー

更新情報

サイト更新履歴
フィードー覧

一覧

公表成果一覧
公開情報件数
データを探す
地図検索
データツリー
詳細検索

船舶の紹介

なつしま
かいよう
よこすか
みらい
いかいれい
ちきゅう
かいいい
新青丸
白鳳丸

潜水船の紹介

かいこう
しんかい2000
しんかい6500
ディープ・トウ
ハイバードルフィン
うらしま
よこすかディープ・トウ
6Kカメラディープ・トウ
6Kソーナーディープ・トウ
KM-ROV
シェル型パワーグラブ
爪型パワーグラブ
海底設置型掘削装置

航海情報へ

航海番号: Go

潜航情報へ

潜航番号: Go