

「かいいい」 KR09-16 長期海底熱流量計測定データ

最終更新日: 2013-02-25

ReadMe 観測データ

航海番号: **KR09-16**

長期海底熱流量計測定データ: Processed (PI)

データポリシー: **JAMSTEC**

観測データ項目:

サイエンスキーワード:

データの概要

ブロープ内の複数のセンサーの温度と装置の傾角（2軸）の時系列データ。

測定間隔は20分（PHF02の初期部分のみ1分）。

測定点の位置、センサー間隔はデータファイルの先頭に記した。

クルーズレポート

http://www.godac.jamstec.go.jp/catalog/data/doc_catalog/media/KR09-16_all.pdf

① データのご利用にあたって

データ責任者

山野 誠（東京大学地震研究所）

データの利用制限

データ利用の制限については **注意事項** をご参照ください。

引用方法

データの引用については **注意事項** をご参照ください。

観測機器

機器名:

自己浮上式海底熱流量計

機器の概要:

Description of the instruments is given in the cruise report.



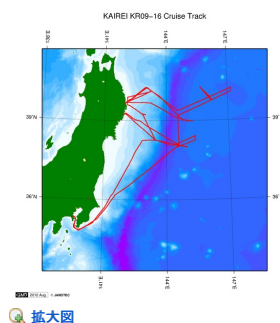
データフォーマット

Excelファイル (.xls)

温度の単位: °C、角度の単位: °

関連情報

📍 航海データ 📡 潜航データ



KR09-16

船舶名: かいいい

期間: 2009-10-30 - 2009-11-12

主席/首席: 山野 誠（東京大学）

課題名: 日本海溝に沈み込む太平洋プレート上部の温度構造と水の分布に関する研究

更新履歴

2013-02-25 観測データを登録しました。

JAMSTEC

サイトポリシー

個人情報保護について

オフラインデータとサンプル

利用申請

データポリシー

更新情報

サイト更新履歴

フィードバック

一覧

公表成果一覧

公開情報件数

データを探す

地図検索

データツリー

詳細検索

船舶の紹介

なつしま

かいう

よこすか

みらい

かいいい

ちきゅう

かいいい

新青丸

白鳳丸

潜水船の紹介

かいう

しんかい2000

しんかい6500

ディープ・トウ

ハイバードルフィン

うらしま

よこすかディープ・トウ

6Kカメラディープ・トウ

6Kソーナーディープ・トウ

KM-ROV

シェル型パワーグラフ

爪型パワーグラフ

海底設置型掘削装置

航海情報へ

航海番号: Go

潜航情報へ

潜航番号: Go



「かいいい」 KR09-16 長期海底熱流量計測定データ

最終更新日: 2013-02-25

ReadMe 観測データ

航海番号: **KR09-16**

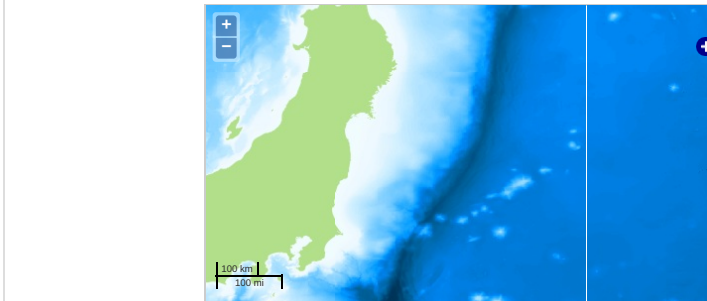
長期海底熱流量計測定データ: Processed (PI)

データポリシー: [JAMSTEC](#)

観測データ項目:

サイエンスキーワード:

観測位置



Imagery reproduced from ...

--- 測線 --- 航跡 ● ... 観測点、潜航点、掘削点

データリスト

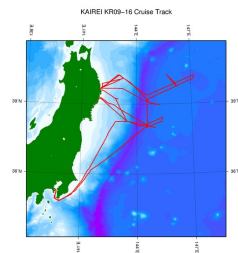
バスケットに追加

ファイル名

☐ KR09-16_LHF.xls

関連情報

航海データ 潜航データ



拡大図

KR09-16

船舶名: かいいい

期間: 2009-10-30 - 2009-11-12

主席/首席: 山野 誠 (東京大学)

課題名: 日本海溝に沈み込む太平洋プレート上部の温度構造と水の分布に関する研究

更新履歴

2013-02-25 観測データを登録しました。

JAMSTEC

サイトポリシー
個人情報保護について
オフラインデータとサンプルの利用申請
データポリシー
更新情報
サイト更新履歴
フィードバック

一覧
公表成果一覧
公開情報件数
データを探す
地図検索
データツール
詳細検索

船舶の紹介
なつしま
かいう
よこすか
みらい
かいいい
ちきゅう
かいいい
新青丸
白鳳丸

潜水船の紹介

かいう
しんかい2000
しんかい6500
ディープ・トウ
ハイパードルフィン
うらしま
よこすかディープ・トウ
BKカメラディープ・トウ
BKソーナーディープ・トウ
KM-ROV
シェル型パワーグラブ
爪型パワーグラブ
海底設置型掘削装置

航海情報へ

航海番号: Go

潜航情報へ

潜航番号: Go

