

## 「みらい」 MR09-03 Leg3 二酸化炭素分圧 (pCO<sub>2</sub>)

最終更新日: 2017-07-27

ReadMe 観測データ データフォーマット

航海番号: **MR09-03 Leg3**

二酸化炭素分圧 (pCO<sub>2</sub>): Processed (DMO)-QCed

データポリシー: **JAMSTEC**

観測データ項目: 二酸化炭素濃度, 気温, 気圧, 風向, 風速, 表面水温, 表面塩分

サイエンスキーワード:

海洋 > 海洋化学 > 二酸化炭素

クルーズレポート

[http://www.godac.jamstec.go.jp/catalog/data/doc\\_catalog/media/MR09-03\\_leg1-3\\_all.pdf](http://www.godac.jamstec.go.jp/catalog/data/doc_catalog/media/MR09-03_leg1-3_all.pdf)

### ① データのご利用にあたって

#### データ責任者

西野 茂人 (海洋研究開発機構)

#### データの利用制限

データ利用の制限については [注意事項](#) をご参照ください。

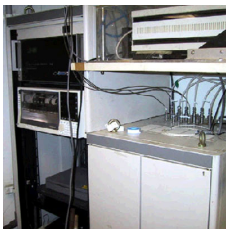
#### 引用方法

データの引用については [注意事項](#) をご参照ください。

### 観測機器

機器名:

大気海水CO<sub>2</sub>連続測定装置 (- MR10-06)



### pCO<sub>2</sub>測定について

装置: 大気海水CO<sub>2</sub>連続測定装置; 日本アンス社製

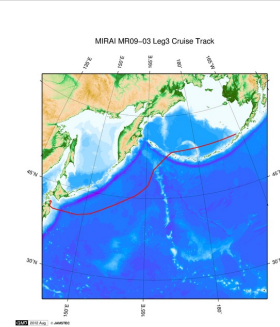
方法: 非分散型赤外分析計 (NDIR)/平衡器: シャワー型

分析精度: -

標準物質・参照物質: スクリップス海洋研究所のKeeling教授の研究室でキャリブレーションされたCO<sub>2</sub>標準ガスを使用

データ処理については [こちら](#) をご覧ください

### 関連情報



[拡大図](#)

#### MR09-03 Leg3

船舶名: みらい  
期間: 2009-10-16 - 2009-10-25  
主席/首席: 西野 茂人 (海洋研究開発機構)  
プロジェクト名: [北極海総合観測航海]  
課題名: ▶ 北極海における総合観測航海

### 更新履歴

2017-07-27	観測データを登録しました。
2012-09-28	観測データを登録しました。

JAMSTEC  
サイトポリシー  
個人情報保護について  
オフラインデータとサンプルの利用申請  
データポリシー  
更新情報  
サイト更新履歴  
フィードバック

一覧  
公表成果一覧  
公開情報件数  
データを探す  
地図検索  
データツリー  
詳細検索

船舶の紹介  
なつしま  
かいよう  
よこすか  
みらい  
かいいい  
ちきゅう  
かいめい  
新青丸  
白鳳丸

潜水船の紹介  
かいこう  
しんかい2000  
しんかい6500  
ディープ・トウ  
ハイバードルフィン  
うらしま  
よこすかディープ・トウ  
6Kカメラディープ・トウ  
6Kソーナーディープ・トウ  
KM-ROV  
シェル型パワーグラブ  
爪型パワーグラブ  
海底設置型掘削装置

#### 航海情報へ

航海番号:  Go

#### 潜航情報へ

潜航番号:  Go



## 「みらい」 MR09-03 Leg3 二酸化炭素分圧 (pCO<sub>2</sub>)

最終更新日: 2017-07-27

ReadMe 観測データ データフォーマット

航海番号: [MR09-03 Leg3](#)

二酸化炭素分圧 (pCO<sub>2</sub>): Processed (DMO)-QCed

データポリシー: [JAMSTEC](#)

### pCO<sub>2</sub> FORMAT\_M

#### データフォーマット

このデータセットは可変長、"区切りです。

"#"で始まる行は、コメント行です。バージョン情報などを記入しています。

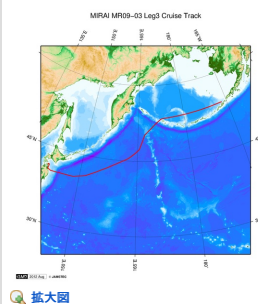
カラム番号	項目名	説明
1	Ship	船舶名
2	Cruise	航海名
3	Serial No.	データのシリアル番号
4	Date	観測年 (UTC) (YYYY)
5		観測月 (UTC) (MM)
6		観測日 (UTC) (DD)
7	Time	観測時刻 (時, UTC) (hh)
8		観測時刻 (分, UTC) (mm)
9	Latitude	緯度 (度); 北緯は+, 南緯は-マイナスで表記
10	Longitude	経度 (度); 東経で表記 例えば西経150度30分は、"209.500"。
11	xCO <sub>2</sub> _Air	大気CO <sub>2</sub> 濃度 (ppm)
12	F	データ品質フラグ; xCO <sub>2</sub> _Air
13	xCO <sub>2</sub> _Sea	表面海水CO <sub>2</sub> 濃度 (ppm) (*)
14	F	データ品質フラグ; xCO <sub>2</sub> _Sea
15	Wind_Dir	風向 (度)
16	Wind_Spd	風速 (m/s)
17	Atm_Prs	気圧 (hPa)
18	Atm_Tmp.	気温 (°C)
19	SST	表面水温 (°C)
20	F	データ品質フラグ; SST
21	SSS	表面塩分(PSU)
22	F	データ品質フラグ; SSS
23	pH2O	現場飽和蒸気圧(hPa)

#### データ品質フラグ

- 2 - Good
- 3 - Questionable
- 4 - Bad
- 5 - Not reported
- 9 - No data

\*: 表面海水CO<sub>2</sub>濃度の計算方法についてはReadMe タブ内「pCO<sub>2</sub>測定について」をご参照ください。

#### 関連情報



#### MR09-03 Leg3

船舶名: みらい  
期間: 2009-10-16 - 2009-10-25  
主席/首席: 西野 茂人 (海洋研究開発機構)  
プロジェクト名: [北極海総合観測航海]  
課題名: ▶ 北極海における総合観測航海

[拡大図](#)

#### 更新履歴

2017-07-27 観測データを登録しました。  
2012-09-28 観測データを登録しました。

JAMSTEC  
サイトポリシー  
個人情報保護について  
オフラインデータとサン  
ブルの利用申請  
データポリシー  
更新情報  
サイト更新履歴  
フィードバック

一覧  
公表成果一覧  
公開情報件数  
データを探す  
地図検索  
データツリー  
詳細検索

船舶の紹介  
なつしま  
かいよう  
よこすか  
みらい  
かいれい  
ちまゆう  
かいめい  
新青丸  
白鳳丸

潜水船の紹介  
かいこう  
しんかい2000  
しんかい6500  
ディープ・トウ  
ハイパードルフィン  
うらしま  
よこすかディープ・トウ  
6Kカメラディープ・トウ  
6Kソーナーディープ・トウ  
KM-ROV  
シェル型パワーグラブ  
爪型パワーグラブ  
海底設置型掘削装置

#### 航海情報へ

航海番号:  Go

#### 潜航情報へ

潜航番号:  Go



**JAMSTEC** 国立研究開発法人  
海洋研究開発機構  
JAPAN AGENCY FOR MARINE-EARTH SCIENCE AND TECHNOLOGY

## 「みらい」 MR09-03 Leg3 二酸化炭素分圧 (pCO<sub>2</sub>)

最終更新日: 2017-07-27

ReadMe 観測データ データフォーマット

航海番号: MR09-03 Leg3

二酸化炭素分圧 (pCO<sub>2</sub>): Processed (DMO)-QCed

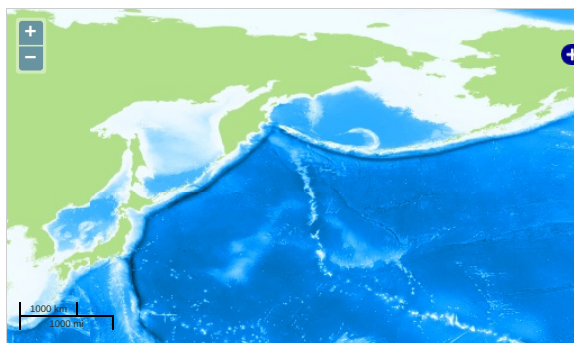
データポリシー: JAMSTEC

観測データ項目: 二酸化炭素濃度, 気温, 気圧, 風向, 風速, 表面水温, 表面塩分

サイエンスキーワード:

海洋 > 海洋化学 > 二酸化炭素

### 観測位置



Imagery reproduced from ...

... 測線 ... 航跡 ... 観測点、潜航点、掘削点

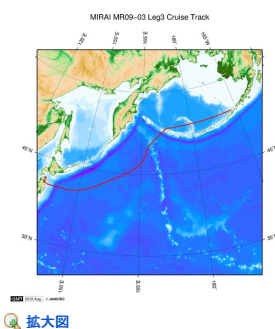
### データリスト

バスケットに追加

ファイル名

☐ MR09-03\_leg3\_pco2.zip

### 関連情報



#### MR09-03 Leg3

船舶名: みらい

期間: 2009-10-16 - 2009-10-25

主席/首席: 西野 茂人 (海洋研究開発機構)

プロジェクト名: [北極海総合観測航海]

課題名: ▶ 北極海における総合観測航海

拡大図

### 更新履歴

2017-07-27 観測データを登録しました。  
2012-09-28 観測データを登録しました。

#### JAMSTEC

サイトポリシー  
個人情報保護について  
オフラインデータとサンプルの利用申請  
データポリシー

更新情報  
サイト更新履歴  
フィードバック

一覧  
公表成果一覧  
公開情報件数  
データを探す  
地図検索  
データツリー  
詳細検索

#### 船舶の紹介

なつしま  
かいよう  
よこすか  
みらい  
かいてい  
ちきゅう  
かいてい  
新青丸  
白鳳丸

#### 潜水船の紹介

かいこう  
しんかい2000  
しんかい6500  
ディープ・トウ  
ハイバードルフィン  
うらしま  
よこすかディープ・トウ  
6Kカメラディープ・トウ  
6Kソーナーディープ・トウ  
KM-ROV  
シェル型パワーグラブ  
爪型パワーグラブ  
海底設置型掘削装置

#### 航海情報へ

航海番号:  Go

#### 潜航情報へ

潜航番号:  Go