

「みらい」 MR11-03 動物プランクトンバイオマス

最終更新日: 2013-05-31

ReadMe 観測データ

航海番号: **MR11-03**

動物プランクトンバイオマス: Processed (PI)

データポリシー: **JAMSTEC**

観測データ項目:

サイエンスキーワード:

データの概要

プランクトンネット (IONESS) により観測地点K2とS1にて採集された動物プランクトン群集のバイオマス (乾燥重量) 分析結果

クルーズレポート

http://www.godac.jamstec.go.jp/catalog/data/doc_catalog/media/MR11-03_all.pdf

① データのご利用にあたって

データ責任者

喜多村 稔 (JAMSTEC)

データの利用制限

データ利用の制限については [注意事項](#) をご参照ください。

引用方法

データの引用については [注意事項](#) をご参照ください。

観測機器

機器名:

採集装置: IONESS

機器の概要:

捕集装置: 多段開閉式プランクトン

ネット. 以下のサイトを参照のこと

http://www.seanet.co.jp/html/product/product01_03/product03_01.html



サンプル種別

動物プランクトン

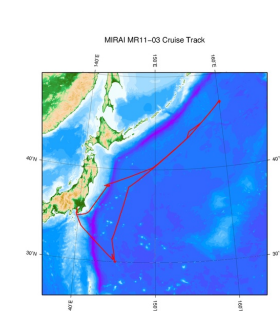
サンプル名

MR11-03 K2 B 7, 8, 9, 10, 12, 13, 14, 15

データフォーマット

エクセルファイル

関連情報



拡大図

MR11-03

船舶名: みらい

期間: 2011-04-14 - 2011-05-05

主席/首席: 本多 牧生 (海洋研究開発機構)

プロジェクト名: [海洋観測点 K2, 海洋観測点 S1, 海洋観測点 KEO, 海洋観測点 KNOT]

課題名: ▶ 西部北太平洋亜寒帯および亜熱帯海域における生物ポンプの駆動を支配する微生物・地球化学過程に関する研究-III

更新履歴

2013-05-31 観測データを登録しました。

JAMSTEC
サイトポリシー
個人情報保護について
オフラインデータとサンプルの利用申請
データポリシー

更新情報
サイト更新履歴
フィードバック

一覧
公表成果一覧
公開情報件数
データを探す
地図検索
データツリー
詳細検索

船舶の紹介
なつしま
かいよう
よこすか
みらい
かいいい
ちきゅう
かいいい
新青丸
白鳳丸

潜水船の紹介
かいこう
しんかい2000
しんかい6500
ディープ・トウ
ハイバードルフィン
うらしま
よこすかディープ・トウ
6Kカメラディープ・トウ
6Kソーナーディープ・トウ
KM-ROV
シェル型パワーグラフ

航海情報へ

航海番号: Go

潜航情報へ

潜航番号: Go



「みらい」 MR11-03 動物プランクトンバイオマス

最終更新日: 2013-05-31

ReadMe 観測データ

航海番号: **MR11-03**

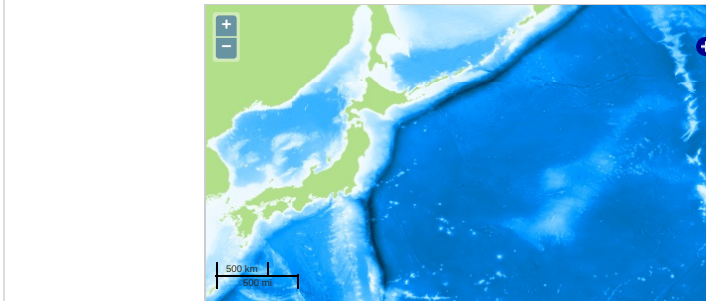
動物プランクトンバイオマス: Processed (PI)

データポリシー: [JAMSTEC](#)

観測データ項目:

サイエンスキーワード:

観測位置



--- 測線 --- 航跡 ● ... 観測点、潜航点、掘削点

Imagery reproduced from ...

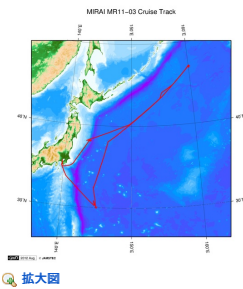
データリスト

[バスケットに追加](#)

ファイル名

Zooplankton_biomass.xlsx

関連情報



[拡大図](#)

MR11-03

船舶名: みらい

期間: 2011-04-14 - 2011-05-05

主席/首席: 本多 牧生 (海洋研究開発機構)

プロジェクト名: [海洋観測点 K2, 海洋観測点 S1, 海洋観測点 KEO, 海洋観測点 KNOT]

課題名: ▶ 西部北太平洋亜寒帯および亜熱帯海域における生物ポンプの駆動を支配する微生物・地球化学過程に関する研究-III

更新履歴

2013-05-31 観測データを登録しました。

JAMSTEC

[サイトポリシー](#)

[個人情報保護について](#)

[オフラインデータとサンプルの利用申請](#)

[データポリシー](#)

[更新情報](#)

[サイト更新履歴](#)

[フィード一覧](#)

一覧

[公表成果一覧](#)

[公開情報件数](#)

[データを探す](#)

[地図検索](#)

[データツリー](#)

[詳細検索](#)

船舶の紹介

[なつしま](#)

[かいよう](#)

[よこすか](#)

[みらい](#)

[かいれい](#)

[ちきゅう](#)

[かいめい](#)

[新青丸](#)

[白鳳丸](#)

潜水船の紹介

[かいこう](#)

[しんかい2000](#)

[しんかい6500](#)

[ディープ・トウ](#)

[ハイバードルフィン](#)

[うらしま](#)

[よこすかディープ・トウ](#)

[6Kカメラディープ・トウ](#)

[6Kソーナーディープ・トウ](#)

[KM-ROV](#)

[シェル型パワーグラブ](#)

[爪型パワーグラブ](#)

[海底設置型掘削装置](#)

航海情報へ

航海番号:

[Go](#)

潜航情報へ

潜航番号:

[Go](#)



JAMSTEC 国立研究開発法人
海洋研究開発機構
JAPAN AGENCY FOR MARINE-EARTH SCIENCE AND TECHNOLOGY