

## 「みらい」 MR15-04 ラジオゾンデ

最終更新日: 2017-10-31

ReadMe 観測データ

航海番号: **MR15-04**

ラジオゾンデ: Processed (PI)

データポリシー: **JAMSTEC**

観測データ項目:

サイエンスキーワード:

### データの概要

ラジオゾンデのセンサ間比較のために取得したデータ。RS92-SGPDを後部操舵に設置した受信システム、またRS41-SGPをみらい搭載の受信システムを使用して比較観測を行った。観測時のDigiCORAのバージョンは3.61で古かったため、DigiCORA v3.64にアップグレードして全てのRS92データを再計算した。

### クルーズレポート

[http://www.godac.jamstec.go.jp/catalog/data/doc\\_catalog/media/MR15-04\\_all.pdf](http://www.godac.jamstec.go.jp/catalog/data/doc_catalog/media/MR15-04_all.pdf)

### ① データのご利用にあたって

#### データ責任者

勝俣 昌己 (地球環境観測研究開発センター)

-

JAMSTEC / BPPT joint cruise in the Indonesian waters.

#### データの利用制限

特になし

#### 引用方法

センサ間比較の結果や観測の詳細は以下の文献を参照。

Kawai, Y., M. Katsumata, K. Oshima, M. E. Hori and J. Inoue: Comparison of Vaisala radiosondes RS41 and RS92 launched over the oceans from the Arctic to the tropics, Atmospheric Measurement Techniques, 10, 2485-2498, doi:10.5194/amt-10-2485-2017, 2017.

### 観測機器

機器名:

ラジオゾンデ受信システム (Vaisala MW31)

機器の概要:

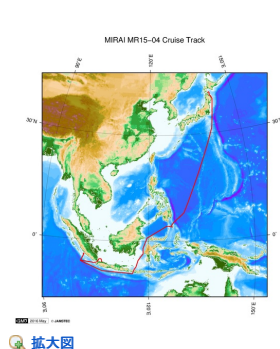
受信機 (SPS311), ソフトウェア (DigiCORA v3.64), UHFアンテナ (RM32), GPSアンテナ (GA31)



### データフォーマット

テキスト形式 (詳細はファイルヘッダーに記載)

### 関連情報



#### MR15-04

船舶名: みらい

期間: 2015-11-05 - 2015-12-20

主席/首席: 勝俣 昌己 (海洋研究開発機構)

課題名: ▶ 東部熱帯インド洋多雨帯に関する観測研究

### 更新履歴

2017-10-31 観測データを登録しました。

JAMSTEC  
サイトポリシー  
個人情報保護について  
オンラインデータとサンプルの利用申請  
データポリシー  
  
更新情報  
サイト更新履歴  
フィードバック

一覧  
公表成果一覧  
公開情報件数  
データを探す  
地図検索  
データツリー  
詳細検索

船舶の紹介  
なつしま  
かいよう  
よこすか  
みらい  
かいいい  
ちきゅう  
かいいい  
新青丸  
白鳳丸

潜水船の紹介  
かいこう  
しんかい2000  
しんかい6500  
ディープ・トウ  
ハイバードルフィン  
うらしま  
よこすかディープ・トウ  
6Kカメラディープ・トウ  
6Kソーナーディープ・トウ  
KM-ROV

#### 航海情報へ

航海番号:  Go

#### 潜航情報へ

潜航番号:  Go

シェル型パワーグラブ  
爪型パワーグラブ  
海底設置型掘削装置

Copyright 2011 Japan Agency for Marine-Earth Science and  
Technology



**JAMSTEC**

JAPAN AGENCY FOR MARINE-EARTH SCIENCE AND TECHNOLOGY

国立研究開発法人  
海洋研究開発機構

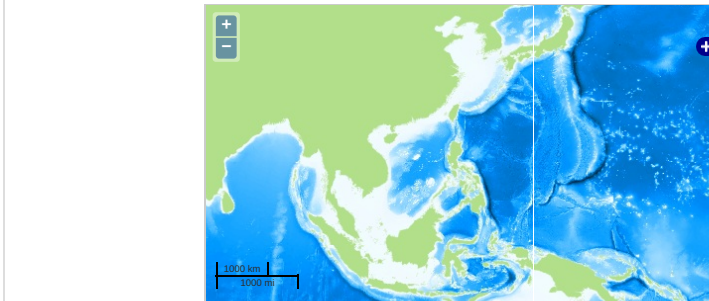
「みらい」 MR15-04 ラジオゾンデ

最終更新日: 2017-10-31

ReadMe 観測データ

航海番号: **MR15-04**  
ラジオゾンデ: Processed (PI)  
データポリシー: **JAMSTEC**  
観測データ項目:  
サイエンスキーワード:

観測位置



— ... 測線 — ... 航跡 ● ... 観測点、潜航点、掘削点

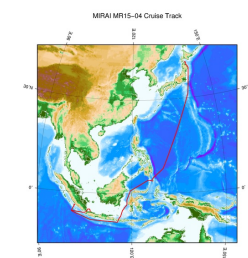
Imagery reproduced from ...

データリスト

バスケットに追加

ファイル名
<input type="checkbox"/> 20151110_0538UTC_RS92_DigiCORA3.64.txt
<input type="checkbox"/> 20151111_0539UTC_RS92_DigiCORA3.64.txt
<input type="checkbox"/> 20151130_0829UTC_RS92_DigiCORA3.64.txt
<input type="checkbox"/> 20151201_0530UTC_RS92_DigiCORA3.64.txt
<input type="checkbox"/> 20151203_0529UTC_RS92_DigiCORA3.64.txt
<input type="checkbox"/> 20151205_0230UTC_RS92_DigiCORA3.64.txt
<input type="checkbox"/> 20151205_1745UTC_RS92_DigiCORA3.64.txt
<input type="checkbox"/> 20151206_2026UTC_RS92_DigiCORA3.64.txt
<input type="checkbox"/> 20151208_1429UTC_RS92_DigiCORA3.64.txt
<input type="checkbox"/> 20151209_0228UTC_RS92_DigiCORA3.64.txt
<input type="checkbox"/> 20151210_1727UTC_RS92_DigiCORA3.64.txt
<input type="checkbox"/> 20151211_1420UTC_RS92_DigiCORA3.64.txt
<input type="checkbox"/> 20151213_2028UTC_RS92_DigiCORA3.64.txt
<input type="checkbox"/> 20151215_0528UTC_RS92_DigiCORA3.64.txt
<input type="checkbox"/> 20151216_0250UTC_RS92_DigiCORA3.64.txt
<input type="checkbox"/> 20151216_1422UTC_RS92_DigiCORA3.64.txt
<input type="checkbox"/> 20151217_0528UTC_RS92_DigiCORA3.64.txt
<input type="checkbox"/> 20151217_2027UTC_RS92_DigiCORA3.64.txt

関連情報



🔍 拡大図

**MR15-04**  
船舶名: みらい  
期間: 2015-11-05 - 2015-12-20  
主席/首席: 勝俣 昌己 (海洋研究開発機構)  
課題名: ▶ 東部熱帯インド洋多雨帯に関する観測研究

更新履歴

2017-10-31 観測データを登録しました。

JAMSTEC  
サイトポリシー  
個人情報保護について  
オフラインデータとサンプルの利用申請  
データポリシー  
更新情報  
サイト更新履歴  
フィードバック

一覧  
公表成果一覧  
公開情報件数  
データを探す  
地図検索  
データツリー  
詳細検索

船舶の紹介  
なつしま  
かいよう  
よこすか  
みらい  
かいわれい  
ちきゅう  
かいめい  
新青丸  
白鳳丸

潜水船の紹介  
かいこう  
しんかい2000  
しんかい6500  
ディープ・トウ  
ハイバードルフィン  
うらしま  
よこすかディープ・トウ  
6Kカメラディープ・トウ  
6Kソーナーディープ・トウ  
KM-ROV  
シェル型パワーグラブ  
爪型パワーグラブ  
海底設置型掘削装置

航海情報へ

航海番号:  Go

潜航情報へ

潜航番号:  Go

