

「よこすか」 YK12-12 三陸沖合CTD, DO, 濁度データ

最終更新日: 2017-05-31

ReadMe 観測データ

航海番号: **YK12-12**

三陸沖合CTD, DO, 濁度データ: Processed (PI)

データポリシー: [JAMSTEC](#)

観測データ項目:

サイエンスキーワード:

データの概要

MR12-12航海時のディープトウ調査で得られたCTDデータとディープトウに取り付けた溶存酸素計および濁度計によって得られたそれぞれの鉛直データ。

クルーズレポート

http://www.godac.jamstec.go.jp/catalog/data/doc_catalog/media/YK12-12_all.pdf

① データのご利用にあたって

データ責任者

古島 靖夫（海洋・極限環境生物圏領域 海洋生物多様性研究プログラム 深海生態系チーム）

データの利用制限

特になが、使用にあたっては、首席（藤倉克則チームリーダー）が古島に一報もらえるとうれしい。不明な点は、古島が対応する。

引用方法

データの引用については [注意事項](#) をご参照ください。

観測機器

機器名:

ディープトウに搭載されている
CTD, Compact Optode(JFE
Advantech Co., Ltd.), Compact-
LT(ATU6-CMP, JFE Advantech Co.,
Ltd.)

機器の概要:

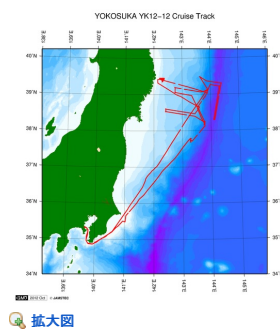


データフォーマット

ファイル形式: エクセルファイル。

関連情報

📍 航海データ 📡 潜航データ



🔍 拡大図

YK12-12

船舶名: よこすか

期間: 2012-07-30 - 2012-08-08

主席/首席: 藤倉 克則（海洋研究開発機構）

プロジェクト名: [東北マリンサイエンス拠点形成事業 (TEAMS)]

課題名: 「東北地方太平洋沖地震による深海生態系への影響解明研究」

更新履歴

2017-05-31	観測データを登録しました。
2013-02-25	観測データを登録しました。

JAMSTEC
サイトポリシー
個人情報保護について
オンラインデータとサンプルの利用申請
データポリシー
更新情報
サイト更新履歴
フィードバック

一覧
公表成果一覧
公開情報件数
データを探索
地図検索
データツリー
詳細検索

船舶の紹介
なつしま
かいよう
よこすか
みらい
かいてい
ちきゅう
かいてい
新青丸
白鳳丸

潜水船の紹介
かいこう
しんかい2000
しんかい6500
ディープ・トウ
ハイバードルフィン
うらしま
よこすかディープ・トウ
6Kカメラディープ・トウ
6Kソーナーディープ・トウ
KM-ROV
シェル型パワーグラブ
爪型パワーグラブ
海底設置型掘削装置

航海情報へ

航海番号: Go

潜航情報へ

潜航番号: Go



「よこすか」 YK12-12 三陸沖合CTD, DO, 濁度データ

最終更新日: 2017-05-31

ReadMe 観測データ

航海番号: **YK12-12**

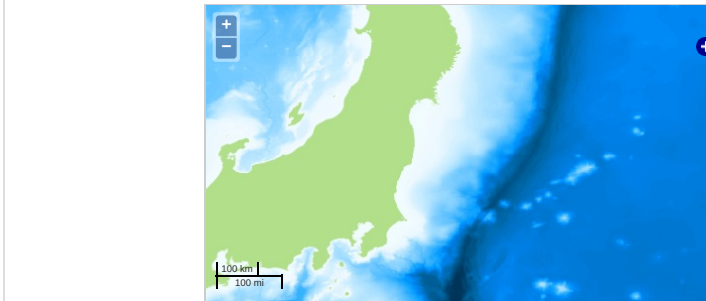
三陸沖合CTD, DO, 濁度データ: Processed (PI)

データポリシー: **JAMSTEC**

観測データ項目:

サイエンスキーワード:

観測位置



— ... 測線 — ... 航跡 ● ... 観測点、潜航点、掘削点

データリスト

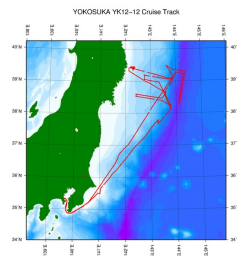
バスケットに追加

ファイル名

☐ YK12-12_CTD_DO_Turb.xlsx

関連情報

● 航海データ ● 潜航データ



拡大図

YK12-12

船舶名: よこすか

期間: 2012-07-30 - 2012-08-08

主席/首席: 藤倉 克則 (海洋研究開発機構)

プロジェクト名: [東北マリンサイエンス拠点形成事業 (TEAMS)]

課題名: 「東北地方太平洋沖地震による深海生態系への影響解明研究

更新履歴

2017-05-31 観測データを登録しました。
2013-02-25 観測データを登録しました。

JAMSTEC

サイトポリシー
個人情報保護について
オフラインデータとサンプルの利用申請
データポリシー

更新情報

サイト更新履歴
フィード一覧

一覧

公表成果一覧
公開情報件数
データを探す
地図検索
データツリー
詳細検索

船舶の紹介

なつしま
かいよう
よこすか
みらい
かいてい
ちきゅう
かいめい
新青丸
白鳳丸

潜水船の紹介

かいこう
しんかい2000
しんかい6500
ディープ・トウ
ハイバードルフィン
うらしま
よこすかディープ・トウ
6Kカメラディープ・トウ
6Kソーナーディープ・トウ
KM-ROV
シェル型パワーグラブ
爪型パワーグラブ
海底設置型掘削装置

航海情報へ

航海番号: Go

潜航情報へ

潜航番号: Go

