

## 「みらい」 MR08-02 ミー散乱ライダーデータ

最終更新日: 2012-10-27

ReadMe 観測データ

航海番号: **MR08-02**

ミー散乱ライダーデータ: Processed (PI)

データポリシー: [JAMSTEC](#)

観測データ項目:

サイエンスキーワード:

### データの概要

532nm, 1064nmの減衰後方散乱係数および532nm観測偏光解消度の2次元(時間高度)断面。減衰後方散乱係数については、後方散乱強度から背景光を除去して距離二乗補正を行い、さらに視野重なり補正後に晴天時プロファイルのインバージョン結果(Fernald法、S1=50sr、大気分子プロファイルはCIRA86)のうち低空のものを統計的に用いて装置定数を決定することにより導出している。1064Nmの感度補正は低空の水雲からの後方散乱による。偏光解消度の定義は直交成分/平行成分。処理済みデータの分解能は10分と30m。

### クルーズレポート

[http://www.godac.jamstec.go.jp/catalog/data/doc\\_catalog/media/MR08-02\\_all.pdf](http://www.godac.jamstec.go.jp/catalog/data/doc_catalog/media/MR08-02_all.pdf)

### ① データのご利用にあたって

#### データ責任者

杉本 伸夫 (国立環境研究所)  
松井 一郎 (国立環境研究所)  
清水 厚 (国立環境研究所)  
西澤 智明 (国立環境研究所)

#### データの利用制限

減衰後方散乱係数は大気分子とエアロゾルとを未分離、また往復の光路上での消散を補正していないので利用には注意が必要。雲の上などで光が戻っていない領域についても特に処理をしていないためノイズのみが入っている。

#### 引用方法

利用時には共著に環境研グループのメンバーを加えて下さい。

### 観測機器

機器名:

環境研型2波長偏光ライダー

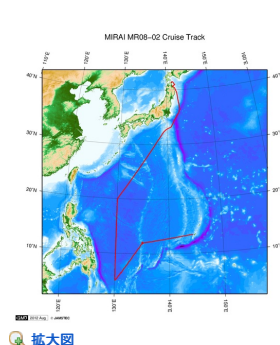
機器の概要:



### データフォーマット

netCDF(自己記述型)

### 関連情報



#### MR08-02

船舶名: みらい  
期間: 2008-05-26 - 2008-06-30  
主席/首席: 米山 邦夫 (海洋研究開発機構)  
プロジェクト名: [季節内変動 (MJO) の観測研究]  
課題名: ▶ 熱帯域における大気海洋相互作用に係る観測研究

### 更新履歴

2012-10-27 観測データを登録しました。

JAMSTEC  
サイトポリシー  
個人情報保護について  
オフラインデータとサンプルの利用申請  
データポリシー

更新情報  
サイト更新履歴  
フィードバック

一覧  
公表成果一覧  
公開情報件数  
データを探す  
地図検索  
データツリー  
詳細検索

船舶の紹介  
なつしま  
かいよう  
よこすか  
みらい  
かいれい  
ちきゅう  
かいめい  
新青丸  
白鳳丸

潜水船の紹介  
かいこう  
しんかい2000  
しんかい6500  
ディープ・トウ  
ハイバードルフィン  
うらしま  
よこすかディープ・トウ  
6Kカメラディープ・トウ  
6Kソーナーディープ・トウ  
KM-ROV  
シェル型パワーグラフ  
爪型パワーグラフ

#### 航海情報へ

航海番号:  Go

#### 潜航情報へ

潜航番号:  Go



## 「みらい」 MR08-02 ミー散乱ライダーデータ

最終更新日: 2012-10-27

### ReadMe 観測データ

航海番号: **MR08-02**

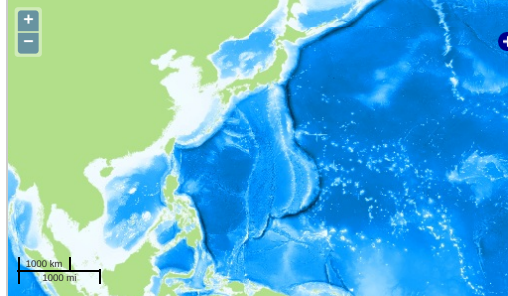
ミー散乱ライダーデータ: Processed (PI)

データポリシー: [JAMSTEC](#)

観測データ項目:

サイエンスキーワード:

#### 観測位置



Imagery reproduced from ...

— ... 測線 — ... 航跡 ● ... 観測点、潜航点、掘削点

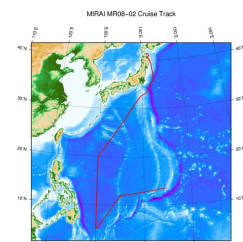
#### データリスト

[バスケットに追加](#)

#### ファイル名

☐ MR08-02\_lidar.ncdf

#### 関連情報



[拡大図](#)

#### MR08-02

船舶名: みらい

期間: 2008-05-26 - 2008-06-30

主席/首席: 米山 邦夫 (海洋研究開発機構)

プロジェクト名: [季節内変動 (MJO) の観測研究]

課題名: ▶ 熱帯域における大気海洋相互作用に係る観測研究

#### 更新履歴

2012-10-27 観測データを登録しました。

#### JAMSTEC

サイトポリシー  
個人情報保護について  
オフラインデータとサンプルの利用申請  
データポリシー  
更新情報  
サイト更新履歴  
フィードバック

一覧  
公表成果一覧  
公開情報件数  
データを探す  
地図検索  
データツール  
詳細検索

船舶の紹介  
なつしま  
かいよう  
よこすか  
みらい  
かいいい  
ちきゅう  
かいいい  
新青丸  
白鳳丸

#### 潜水船の紹介

かいこう  
しんかい2000  
しんかい6500  
ディープ・トウ  
ハイバードルフィン  
うらしま  
よこすかディープ・トウ  
BKカメラディープ・トウ  
BKソーナーディープ・トウ  
KM-ROV  
シェル型パワーグラブ  
爪型パワーグラブ  
海底設置型掘削装置

#### 航海情報へ

航海番号:

#### 潜航情報へ

潜航番号:

