

提出日:2012年6月27日

クルーズサマリー

1. 航海情報

- 航海番号 NT12-12
- 船舶名 「なつしま」
- 航海名称 仙台沖・三陸沖航海
- 首席研究者 [所属機関名] 小栗一将[海洋研究開発機構]
- 課題代表研究者 [所属機関] (例外的に研究課題のない航海については記載不要です)

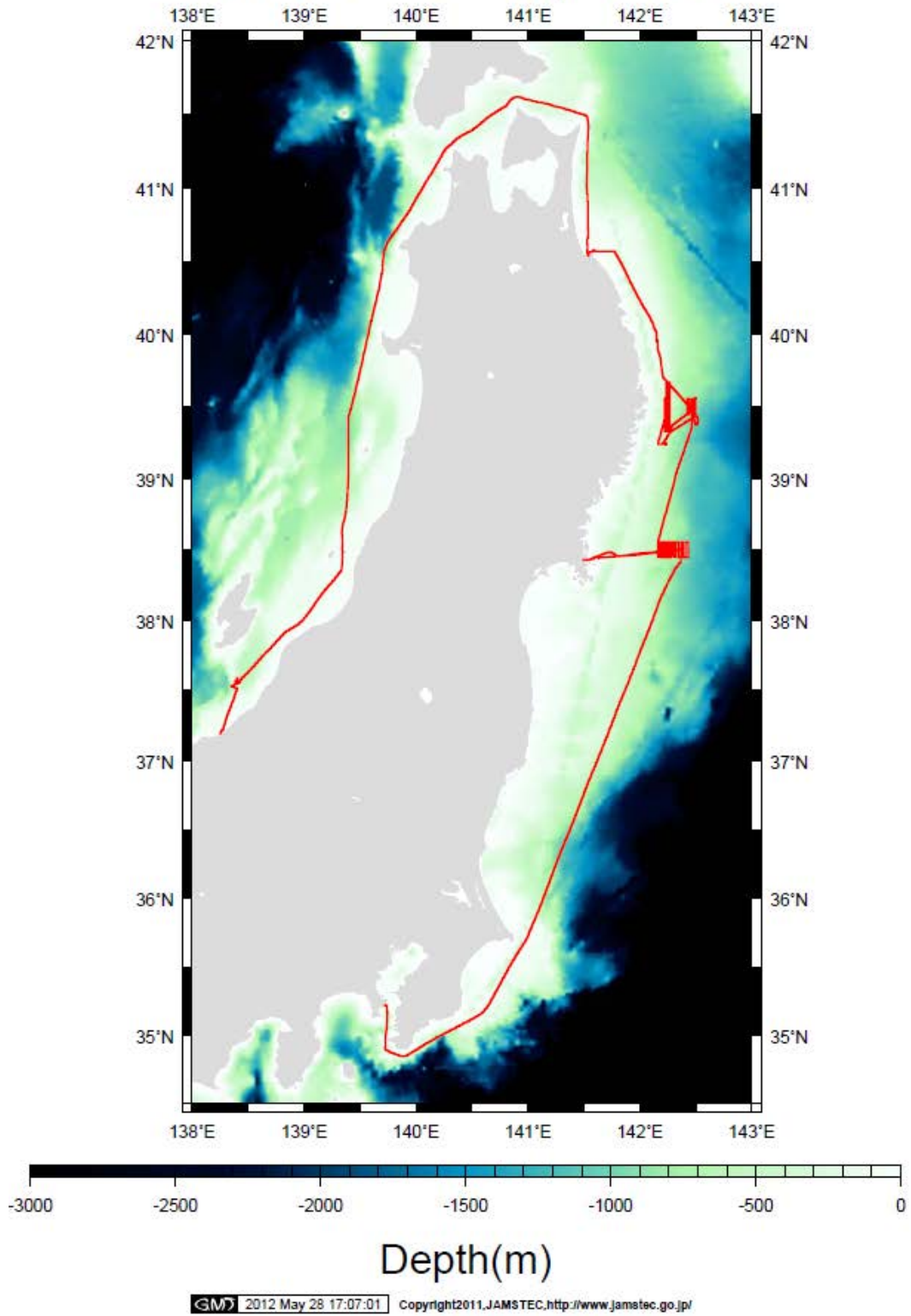
小栗一将[海洋研究開発機構]

○ 研究課題名

「東北震災に伴う堆積過程と生物地球化学的変動の研究:酸素極小層を挟んだ生物相調査と生元素循環過程の解明」

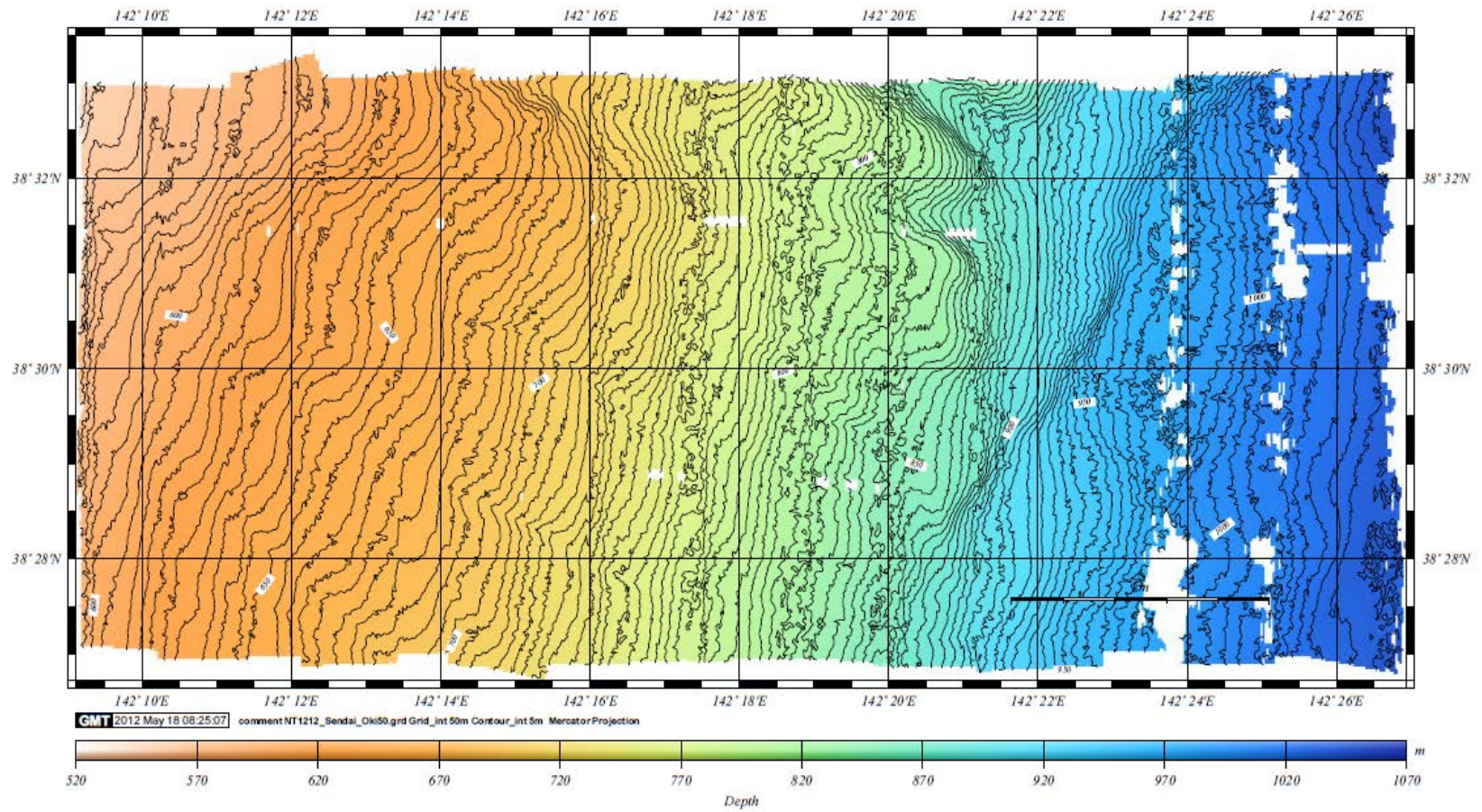
- 航海期間 2012年5月14日-5月23日
- 出港地～寄港地～帰港地の情報 久里浜港～直江津港
- 調査海域名 仙台沖・三陸(釜石、大槌)沖
- 調査マップ

NT12-12 ShipTrack



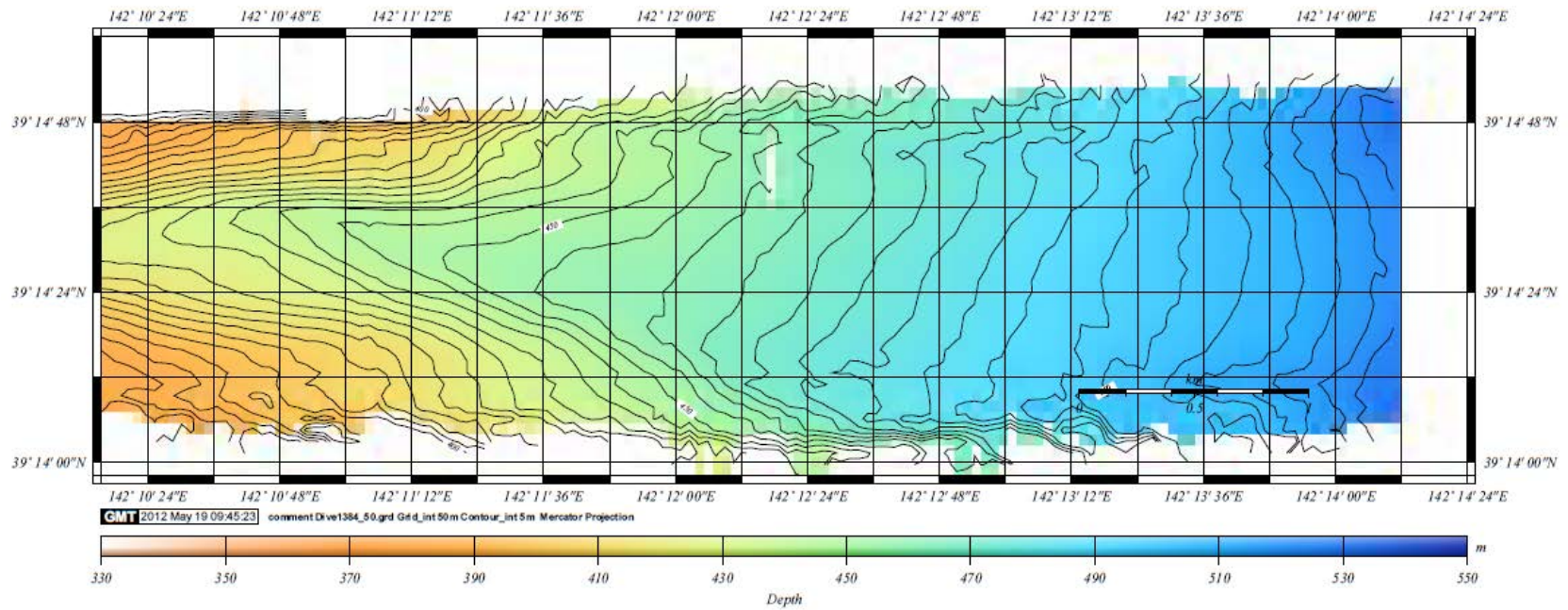
「Fig. 1-1. Ship track.」

NT1212_Sendai_Oki50_cl5A3.ps



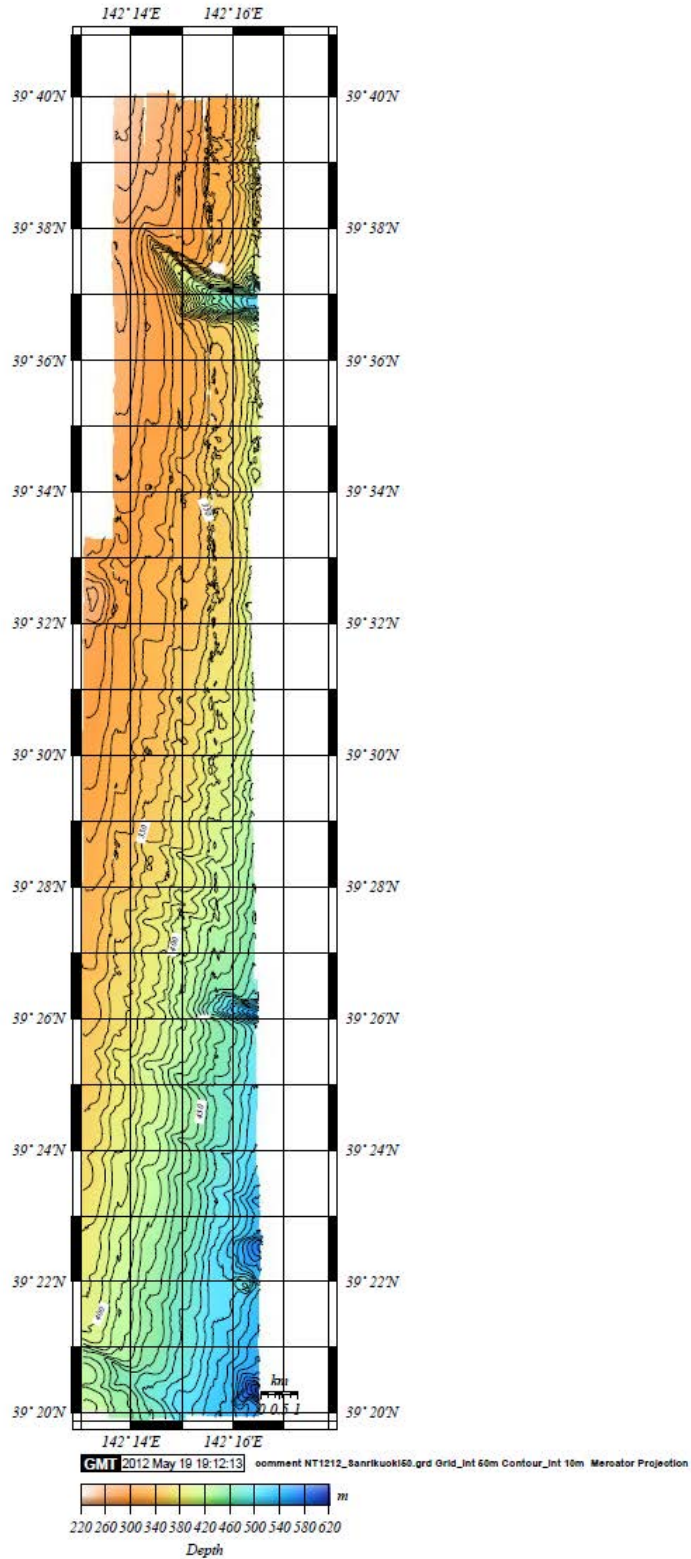
「Fig. 1-2. Map of off Sendai area.」

Dive1384_50_cl5A3.ps

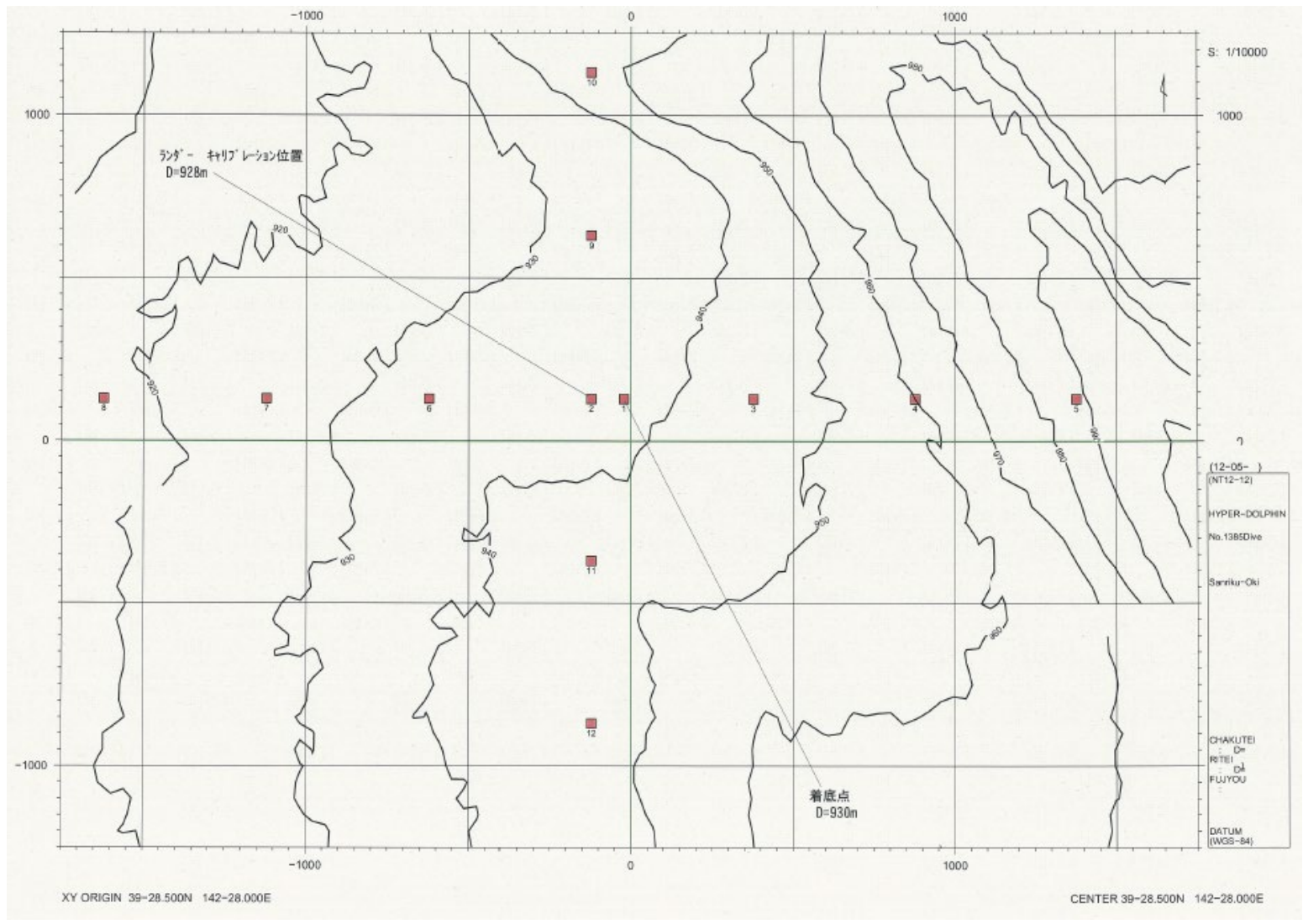


「Fig 1-3. Map of off Ohtsuchi area.」

NT1212_Sanrikuoki50_cl10A3.ps



「Fig. 1-4. Map of off Sanriku area.」



2. 実施内容

● 調査概要

仙台沖、三陸沖における二次元酸素センサ付きランダーの設置ならびに回収。

海底の堆積物、生物相、ごみなどの分布の観察

堆積物の構造解析

堆積物の採取と有孔虫などマイオベントスの分布の測定

ごみの採取、ごみに付着した生物の観察