

## クルーズサマリー

### 航海情報

航海番号:NT10-19 Leg.1

船舶名:なつしま/ハイパードルフィン

航海名称:「貝殻から熱水噴出活動を推定する」「化学合成生態系における多細胞動物の寄生性真核微生物の探索」

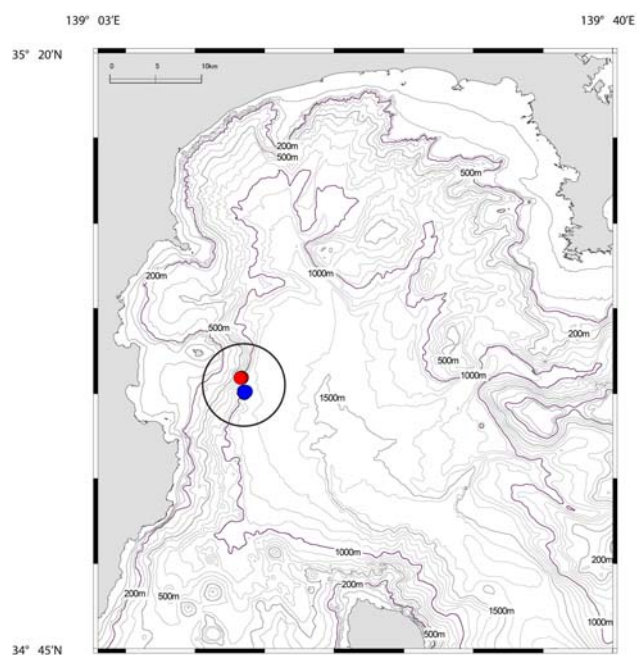
主席研究者:渡部裕美(海洋研究開発機構)

航海期間:2010.10.21 – 2010.10.24

出港地:機構岸壁. 帰港地:機構岸壁

調査海域名:相模湾初島沖

調査マップ



### 調査概要

相模湾初島沖メタン湧水域に生息する化学合成二枚貝類を調査対象としたハイパードルフィンの潜航調査を2回実施した。潜航調査では、貝殻の成長線解析からメタン湧水活動を推測するための現場飼育実験と、化学合成生態系に分布する寄生性真核微生物を探索するための二枚貝類および堆積物の採集を行った。現場飼育実験は、2011年1月に終了する予定である。