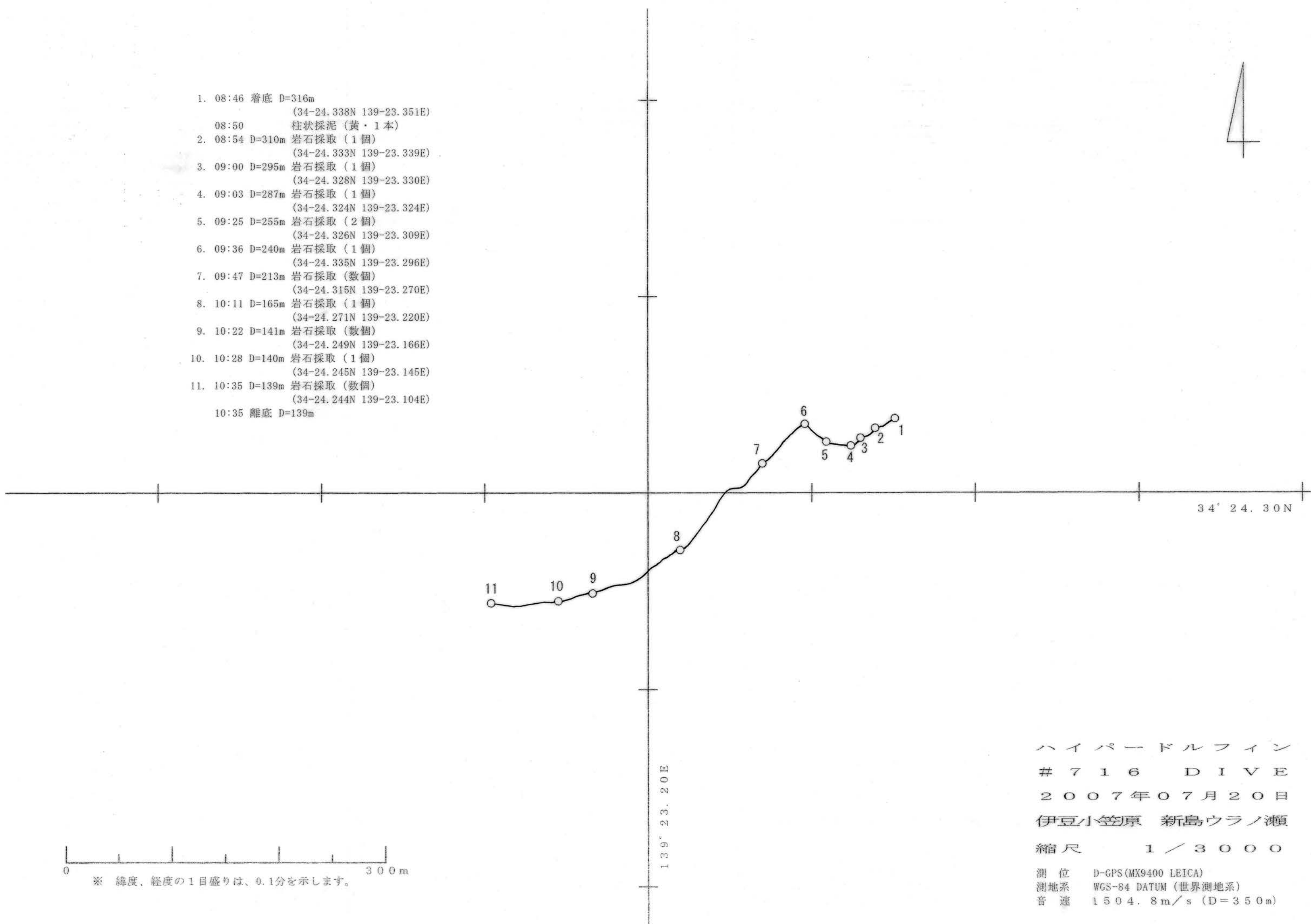


1. 08:46 着底 D=316m
(34-24.338N 139-23.351E)
- 08:50 柱状採泥 (黄・1本)
2. 08:54 D=310m 岩石採取 (1個)
(34-24.333N 139-23.339E)
3. 09:00 D=295m 岩石採取 (1個)
(34-24.328N 139-23.330E)
4. 09:03 D=287m 岩石採取 (1個)
(34-24.324N 139-23.324E)
5. 09:25 D=255m 岩石採取 (2個)
(34-24.326N 139-23.309E)
6. 09:36 D=240m 岩石採取 (1個)
(34-24.335N 139-23.296E)
7. 09:47 D=213m 岩石採取 (数個)
(34-24.315N 139-23.270E)
8. 10:11 D=165m 岩石採取 (1個)
(34-24.271N 139-23.220E)
9. 10:22 D=141m 岩石採取 (数個)
(34-24.249N 139-23.166E)
10. 10:28 D=140m 岩石採取 (1個)
(34-24.245N 139-23.145E)
11. 10:35 D=139m 岩石採取 (数個)
(34-24.244N 139-23.104E)
- 10:35 離底 D=139m



0 300m
※ 緯度、経度の1目盛りは、0.1分を示します。

ハイパードルフィン
7 1 6 D I V E
2007年07月20日
伊豆小笠原 新島ウラノ瀬
縮尺 1 / 3 0 0 0

測 位 D-GPS (MX9400 LEICA)
測地系 WGS-84 DATUM (世界測地系)
音 速 1504.8m/s (D=350m)