

「うらしま」 URSM 00156 サイドスキャンソナー

最終更新日: 2016-10-05

ReadMe

潜航番号: [URSM 00156](#)

サイドスキャンソナー: Raw

データポリシー: [JAMSTEC](#)

観測データ項目: 後方散乱強度

サイエンスキーワード:

固体地球 > 地形学

クルーズレポート

http://www.godac.jamstec.go.jp/catalog/data/doc_catalog/media/YK13-07_all.pdf

① データのご利用にあたって

データ責任者

情報管理部署

データの利用制限

データ利用の制限については [注意事項](#) をご参照ください。

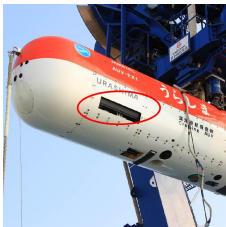
引用方法

データの引用については [注意事項](#) をご参照ください。

観測機器

機器名:

「うらしま」サイドスキャンソナー



概要

本データは、サイドスキャンソナーにより計測した反射強度データである。サイドスキャンソナーとは、扇形の指向性のある音響バルスを機体の送波器から機体の進行方向に直交する方向に送波して、海底や海底上の物体により反射及び散乱した後方散乱波を受波し、その音圧強度により海底の音響画像を作成するものである。

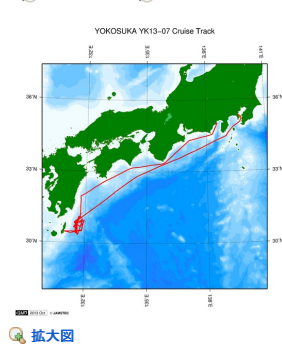
このデータについて

「うらしま」では、未処理の状態でのデータの提供が可能です。

Rawデータを希望される方は上記「利用申請」にお進みください。

関連情報

◎航海データ ◎潜航データ



[拡大図](#)

YK13-07

船舶名: よこすか

期間: 2013-08-10 - 2013-08-18

主席/首席: 山本 富士夫 (海洋研究開発機構)

課題名: 種子島沖泥火山群の高解像度地形・地下構造探査—巨大な海底炭化水素資源ポテンシャルを有する未開拓学術調査海域の全貌解明にむけて—

更新履歴

2016-10-05 観測データを登録しました。

JAMSTEC

サイトポリシー

個人情報保護について

オフラインデータとサンプル

の利用申請

データポリシー

更新情報

サイト更新履歴

フィード一覧

一覧

公表成果一覧

公開情報件数

データを探す

地図検索

データツリー

詳細検索

船舶の紹介

なつしま

かいよう

よこすか

みらい

かいてい

ちきゅう

かいてい

新青丸

白鳳丸

潜水船の紹介

かいこう

しんかい2000

しんかい6500

ディープ・トウ

ハイバードルフィン

うらしま

よこすかディープ・トウ

6Kカメラディープ・トウ

6Kソーナーディープ・トウ

KM-ROV

シェル型パワーグラブ

爪型パワーグラブ

海底設置型掘削装置

航海情報へ

航海番号: Go

潜航情報へ

潜航番号: Go

