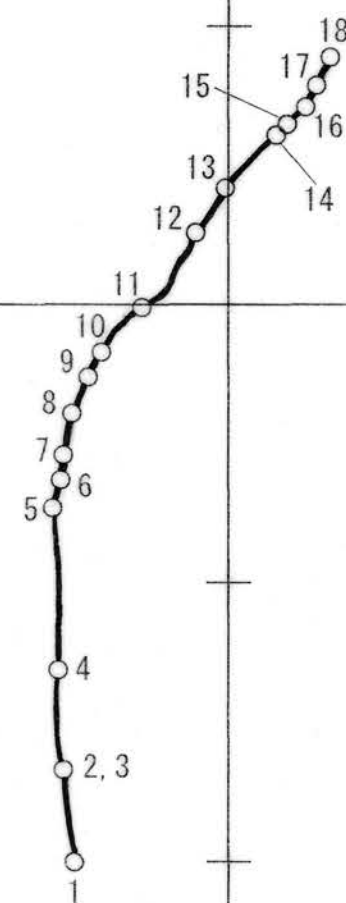


1. 08:36 着底 D=661m  
(16-58.400N 145-42.643E)
- 08:39 D=662m 岩石採取(1個)
2. 08:47 D=652m 岩石採取(1個)  
(16-58.433N 145-42.639E)
3. 08:50 岩石採取(1個)  
(16-58.435N 145-42.638E)
4. 09:00 D=647m MBARI採泥(緑・1本)  
(16-58.469N 145-42.637E)
5. 09:18 D=634m 岩石採取(1個)  
(16-58.527N 145-42.635E)
6. 09:27 D=632m 岩石採取(1個)  
(16-58.537N 145-42.638E)
7. 09:31 D=630m 岩石採取(1個)  
(16-58.546N 145-42.639E)
8. 09:36 D=627m 岩石採取(1個)  
(16-58.561N 145-42.642E)

9. 09:41 D=621m 岩石採取(1個)  
(16-58.574N 145-42.648E)
- 09:42 岩石採取(1個)
- 09:44 岩石採取(1個)
10. 09:49 D=616m 岩石採取(1個)  
(16-58.583N 145-42.653E)
11. 09:56 D=602m 岩石採取(1個)  
(16-58.599N 145-42.668E)
12. 10:06 D=578m 岩石採取(1個)  
(16-58.626N 145-42.688E)
13. 10:13 D=559m 岩石採取(1個)  
(16-58.642N 145-42.699E)
14. 10:21 D=536m 岩石採取(1個)  
(16-58.661N 145-42.718E)
15. 10:27 D=527m 岩石採取(1個)  
(16-58.665N 145-42.722E)
16. 10:35 D=517m 岩石採取(1個)  
(16-58.671N 145-42.729E)
17. 10:49 D=489m 岩石採取(1個)  
(16-58.679N 145-42.733E)
18. 10:57 D=473m 岩石採取(1個)  
(16-58.689N 145-42.738E)
- 10:59 岩石採取(1個)
- 11:00 離底 D=473m



※ 緯度、経度の1目盛りは、0.1分を示します。



145° 42.70E

16° 58.60N



ハイパードルフィン  
#1026 DIVE  
2009年06月21日  
マリアナ海域 ZEALANDIA  
縮尺 1/5000

測位 D-GPS (MX9400 LEICA)  
測地系 WGS-84 DATUM (世界測地系)  
音速 1513.1m/s (D=700m)