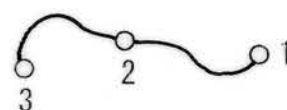


1. 08:52 着底 D=858m  
(35-00.938N 139-13.283E)
2. 09:03 D=823m シンカイバカリイ・シロウリガイ視認(多数)  
(35-00.941N 139-13.248E)
3. 10:00 D=803m in situ加温容器設置  
(35-00.935N 139-13.222E)
- 11:00 Bag採水開始
- 11:17 Bag採水終了
- 11:17 in situ加温容器回収
- 11:43 シロウリガイ採集(数個体)
- 11:49 D=802m MT採泥(緑・1本)
- 12:00 MT採泥(黒・1本)
- 12:03 MBARI採泥(赤・1本)
- 12:06 MBARI採泥(黄・1本)
- 12:09 H976植木鉢マーカー設置
- 12:11 離底 D=802m



139° 13.40E

35° 00.90N

ハイパードルフィン  
# 9 7 6 D I V E  
2 0 0 9 年 0 4 月 2 7 日  
相模湾 初島沖  
縮尺 1 / 3 0 0 0

測位 D-GPS(MX9400 LEICA)  
測地系 WGS-84 DATUM (世界測地系)  
音速 1489.1m/s (D=900m)

0 300m  
※ 緯度、経度の1目盛りは、0.1分を示します。