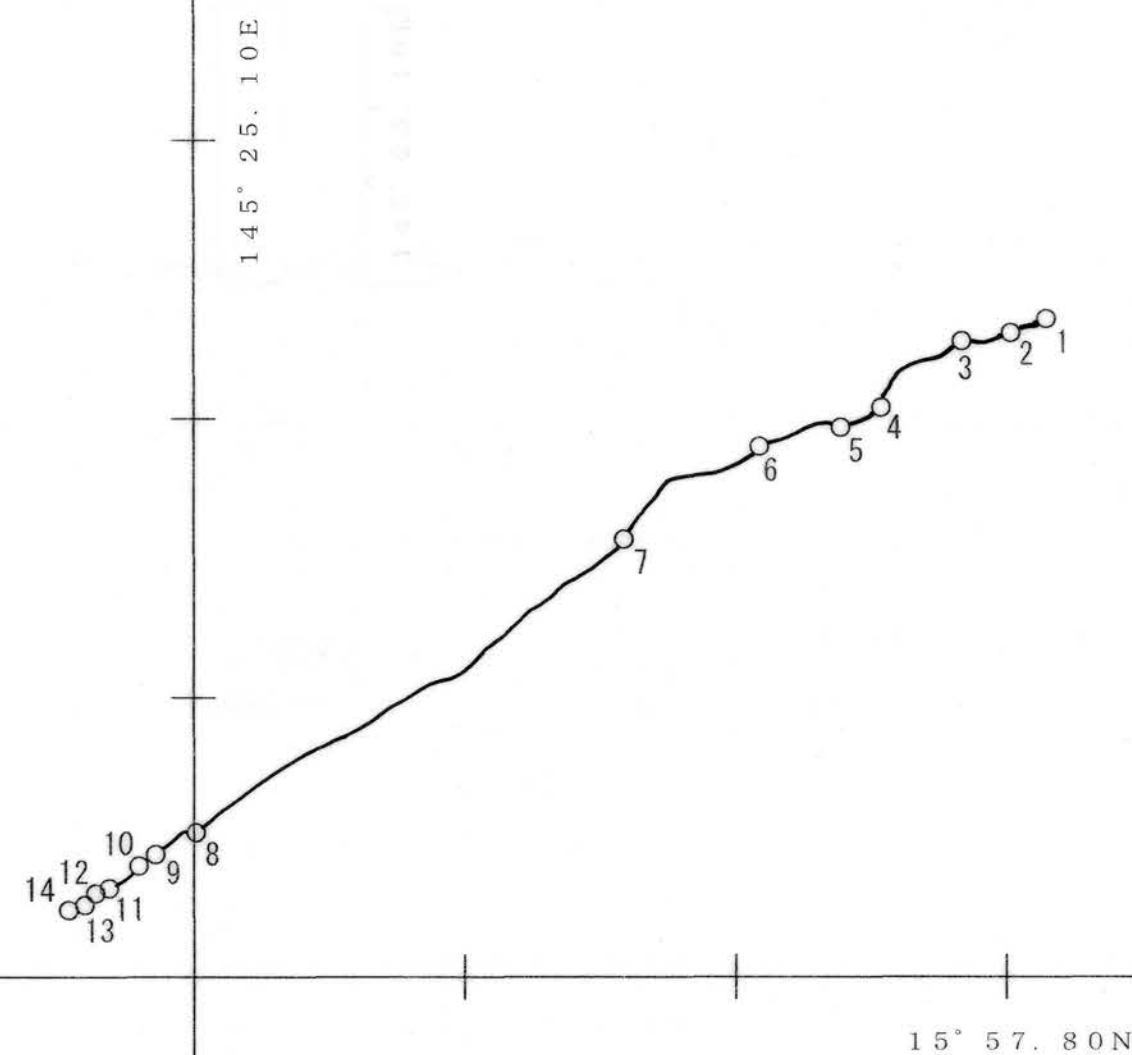


1. 13:50 着底 D=984m
(15-58.036N 145-25.415E)
2. 13:55 D=978m 岩石採取(1個)
(15-58.031N 145-25.402E)
3. 14:04 D=966m 岩石採取(1個)
(15-58.028N 145-25.384E)
4. 14:11 D=941m 岩石採取(1個)
(15-58.004N 145-25.354E)
5. 14:17 D=929m 岩石採取(1個)
(15-57.997N 145-25.339E)
6. 14:26 D=913m 岩石採取(1個)
(15-57.990N 145-25.309E)
7. 14:42 D=880m 岩石採取(1個)
(15-57.957N 145-25.259E)
8. 15:13 D=784m MBARI採泥(緑・1本)
(15-57.852N 145-25.101E)
9. 15:21 D=773m 岩石採取(1個)
(15-57.844N 145-25.086E)
10. 15:24 D=769m 岩石採取(1個)
(15-57.840N 145-25.080E)
11. 15:34 D=759m 岩石採取(1個)
(15-57.831N 145-25.068E)
- 15:42 MBARI採泥(青・1本)
- 15:44 M式採泥(1本)
12. 15:53 D=756m 岩石採取(1個)
(15-57.830N 145-25.064E)
13. 15:57 D=753m 岩石採取(1個)
(15-57.826N 145-25.060E)
14. 16:05 D=748m 岩石採取(1個)
(15-57.824N 145-25.054E)
- 16:09 離底 D=748m



ハイパードルフィン
#1018 DIVE
2009年06月15日
マリアナ海域 EAST DIAMANTE
縮尺 1/5000

測位 D-GPS (MX9400 LEICA)
測地系 WGS-84 DATUM (世界測地系)
音速 1504.5 m/s (D=1000m)

※ 緯度、経度の1目盛りは、0.1分を示します。