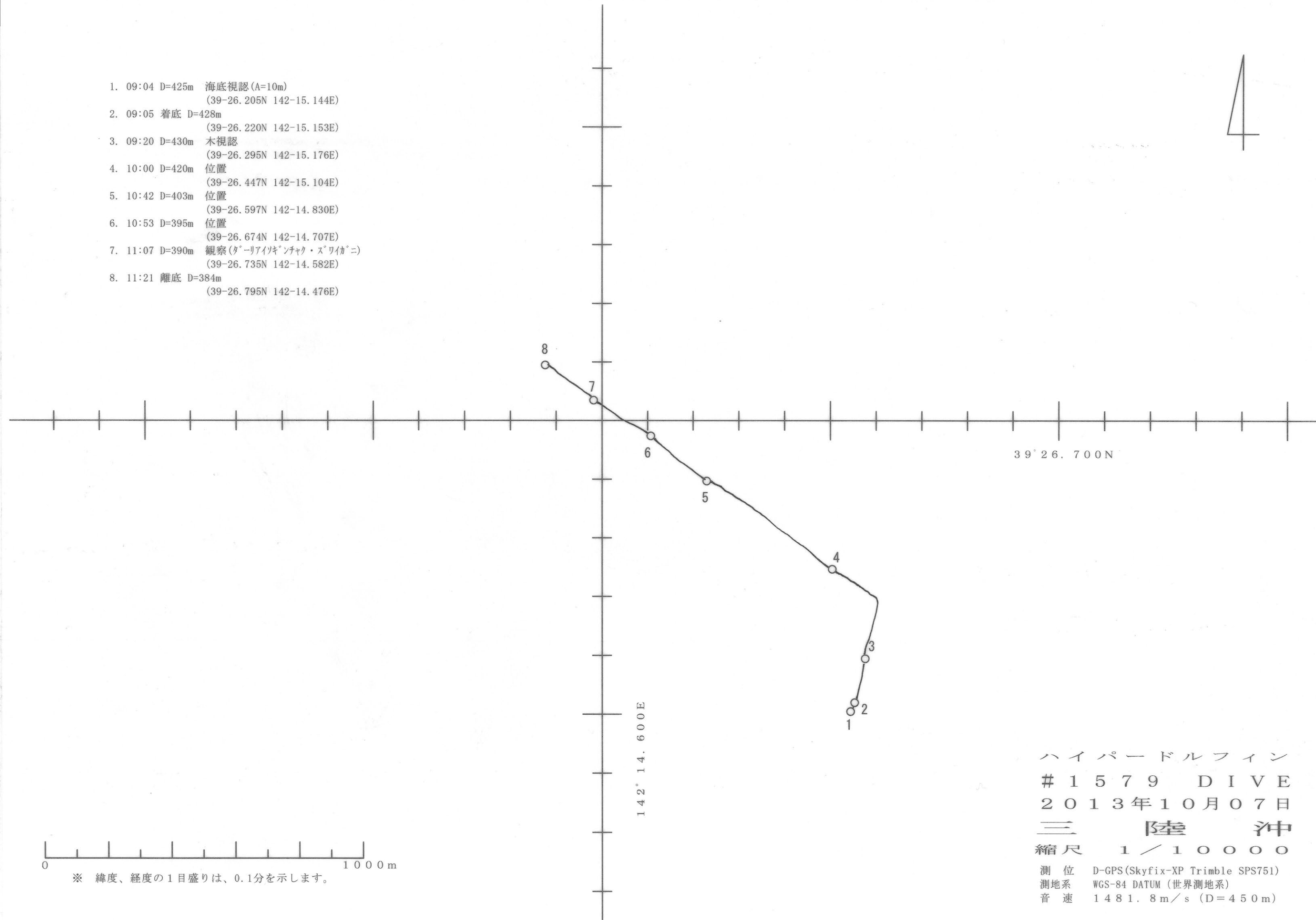


1. 09:04 D=425m 海底視認 (A=10m)
(39-26.205N 142-15.144E)
2. 09:05 着底 D=428m
(39-26.220N 142-15.153E)
3. 09:20 D=430m 木視認
(39-26.295N 142-15.176E)
4. 10:00 D=420m 位置
(39-26.447N 142-15.104E)
5. 10:42 D=403m 位置
(39-26.597N 142-14.830E)
6. 10:53 D=395m 位置
(39-26.674N 142-14.707E)
7. 11:07 D=390m 観察 (タ-リアイソギンチャク・ス`ワイカ`ニ)
(39-26.735N 142-14.582E)
8. 11:21 離底 D=384m
(39-26.795N 142-14.476E)



ハイパードルフィン
#1579 DIVE
2013年10月07日
三 陸 沖
縮尺 1 / 10000

測 位 D-GPS (Skyfix-XP Trimble SPS751)
測地系 WGS-84 DATUM (世界測地系)
音 速 1481.8 m/s (D=450m)