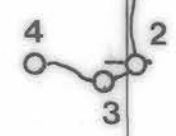




128° 49.00E

32° 23.00N

1. 08:46 着底 D=199m
(32-23.697N 128-49.204E)
- 08:49 H444植木鉢マーカー設置
- 08:54 指標チェーン設置
- 08:54 定量観察開始
2. 10:53 D=184m 定量観察終了
(32-22.699N 128-49.205E)
3. 11:04 D=184m 生物採集(#1キャニスター・1個体)
(32-22.688N 128-49.184E)
4. 11:17 D=183m 観察
(32-22.698N 128-49.121E)
- 11:23 D=184m マーカー採集(1個体)
- 11:23 離底 D=184m



ハイパードルフィン
#444 DIVE
2005年07月20日
五島列島福江島南沖笠山堆海域
縮尺 1/10000
測位 D-GPS (MX9400 LEICA)
測地系 WGS-84 DATUM (世界測地系)
音速 1518.5m/s (D=200m)



※ 緯度、経度の1目盛りは、0.5分を示します。