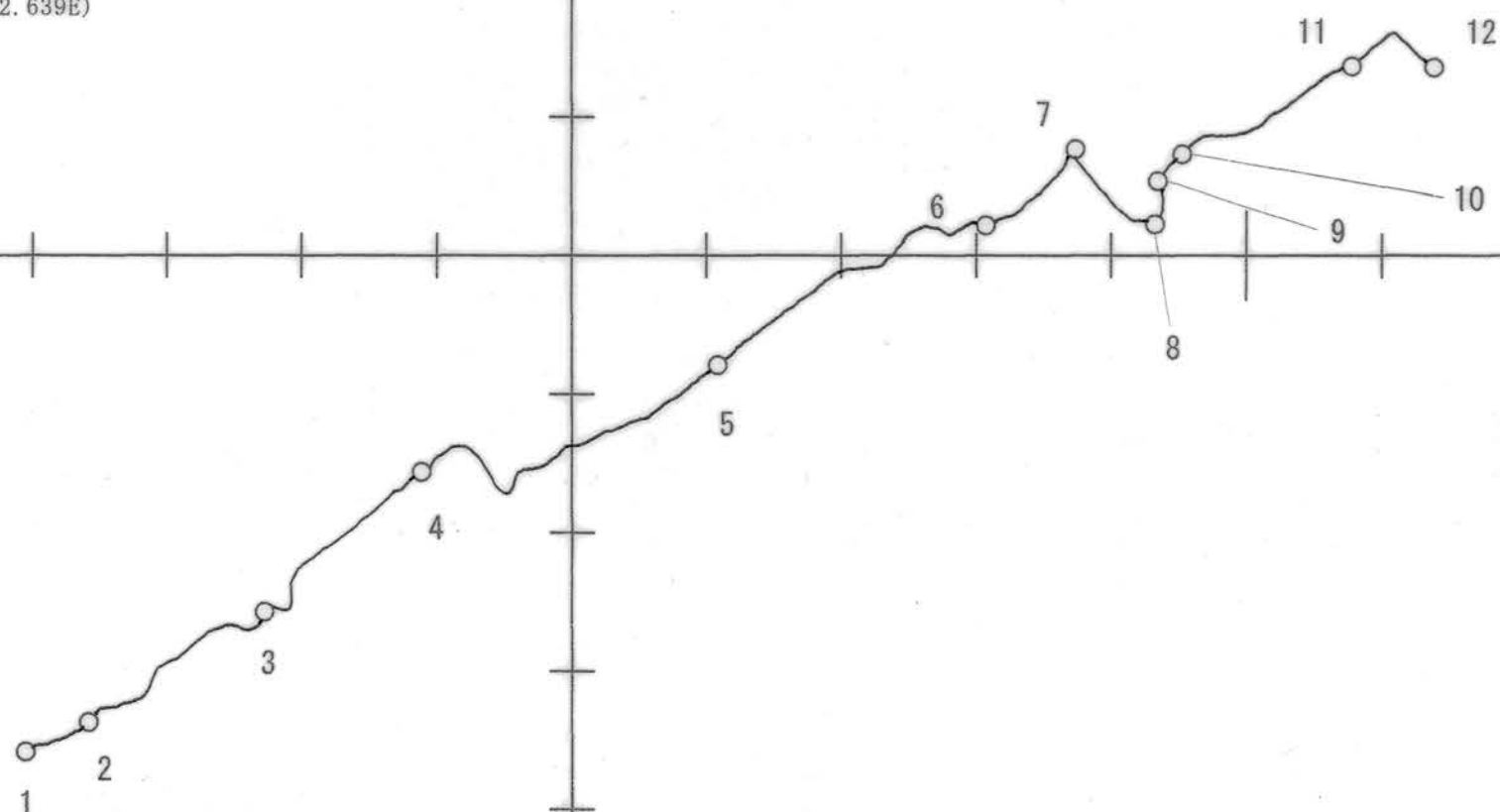


1. 09:22 着底 D=1484m
(14-52.142N 145-11.595E)
2. 10:02 D=1473m 軽石採取(多数)
(14-52.163N 145-11.642E)
3. 11:01 D=1410m 砂採取
(14-52.243N 145-11.773E)
4. 11:44 D=1342m M式採泥(緑・1本)
(14-52.344N 145-11.889E)
5. 12:26 D=1363m 熊手による採泥
(14-52.421N 145-12.109E)
6. 13:26 D=1371m 岩石片採取
(14-52.522N 145-12.307E)
7. 13:56 D=1364m 熊手による採泥
(14-52.577N 145-12.374E)
8. 14:11 D=1363m 岩石採取(1個)
(14-52.523N 145-12.433E)
9. 14:52 D=1344m 岩石採取(1個)
(14-52.554N 145-12.435E)
10. 15:08 D=1326m 岩石採取(1個)
(14-52.573N 145-12.453E)
11. 15:32 D=1270m M式採泥(赤・1本)
(14-52.637N 145-12.578E)
12. 15:50 離底 D=1269m
(14-52.636N 145-12.639E)



0 1000m

※ 緯度、経度の1目盛りは、0.1分を示します。

ハイパードルフィン
4 8 7 D I V E
2005年10月17日
伊豆・マリアナ ESMERALDA
縮尺 1 / 10000

測位 D-GPS(MX9400 LEICA)
測地系 WGS-84 DATUM (世界測地系)
音速 1495.8m/s (D=1500m)