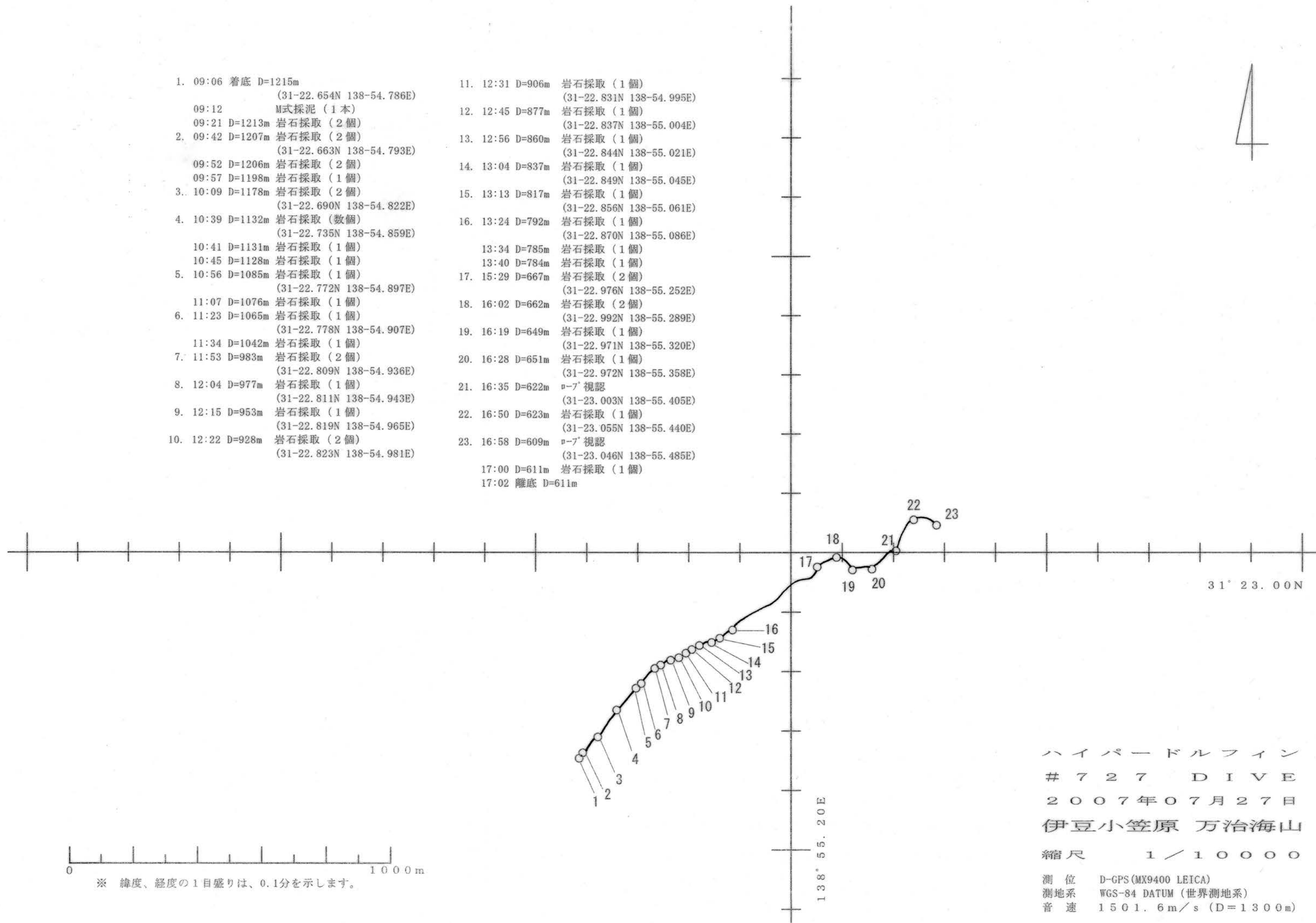


1. 09:06 着底 D=1215m  
(31-22.654N 138-54.786E)
- 09:12 M式採泥 (1本)
- 09:21 D=1213m 岩石採取 (2個)
2. 09:42 D=1207m 岩石採取 (2個)  
(31-22.663N 138-54.793E)
- 09:52 D=1206m 岩石採取 (2個)
- 09:57 D=1198m 岩石採取 (1個)
3. 10:09 D=1178m 岩石採取 (2個)  
(31-22.690N 138-54.822E)
4. 10:39 D=1132m 岩石採取 (数個)  
(31-22.735N 138-54.859E)
- 10:41 D=1131m 岩石採取 (1個)
- 10:45 D=1128m 岩石採取 (1個)
5. 10:56 D=1085m 岩石採取 (1個)  
(31-22.772N 138-54.897E)
- 11:07 D=1076m 岩石採取 (1個)
6. 11:23 D=1065m 岩石採取 (1個)  
(31-22.778N 138-54.907E)
- 11:34 D=1042m 岩石採取 (1個)
7. 11:53 D=983m 岩石採取 (2個)  
(31-22.809N 138-54.936E)
8. 12:04 D=977m 岩石採取 (1個)  
(31-22.811N 138-54.943E)
9. 12:15 D=953m 岩石採取 (1個)  
(31-22.819N 138-54.965E)
10. 12:22 D=928m 岩石採取 (2個)  
(31-22.823N 138-54.981E)
11. 12:31 D=906m 岩石採取 (1個)  
(31-22.831N 138-54.995E)
12. 12:45 D=877m 岩石採取 (1個)  
(31-22.837N 138-55.004E)
13. 12:56 D=860m 岩石採取 (1個)  
(31-22.844N 138-55.021E)
14. 13:04 D=837m 岩石採取 (1個)  
(31-22.849N 138-55.045E)
15. 13:13 D=817m 岩石採取 (1個)  
(31-22.856N 138-55.061E)
16. 13:24 D=792m 岩石採取 (1個)  
(31-22.870N 138-55.086E)
- 13:34 D=785m 岩石採取 (1個)
- 13:40 D=784m 岩石採取 (1個)
17. 15:29 D=667m 岩石採取 (2個)  
(31-22.976N 138-55.252E)
18. 16:02 D=662m 岩石採取 (2個)  
(31-22.992N 138-55.289E)
19. 16:19 D=649m 岩石採取 (1個)  
(31-22.971N 138-55.320E)
20. 16:28 D=651m 岩石採取 (1個)  
(31-22.972N 138-55.358E)
21. 16:35 D=622m 〇-ブ 視認  
(31-23.003N 138-55.405E)
22. 16:50 D=623m 岩石採取 (1個)  
(31-23.055N 138-55.440E)
23. 16:58 D=609m 〇-ブ 視認  
(31-23.046N 138-55.485E)
- 17:00 D=611m 岩石採取 (1個)
- 17:02 離底 D=611m



ハイパードルフィン  
# 727 DIVE  
2007年07月27日  
伊豆小笠原 万治海山  
縮尺 1/10000

測位 D-GPS (MX9400 LEICA)  
測地系 WGS-84 DATUM (世界測地系)  
音速 1501.6 m/s (D=1300m)