

「うらしま」 URSM 00098 潜水船海底地形 (MBES)

最終更新日: 2016-10-05

ReadMe

潜航番号: [URSM 00098](#)

潜水船海底地形 (MBES): Raw

データポリシー: [JAMSTEC](#)

観測データ項目: 水深

サイエンスキーワード:

海洋 > 水深/海底地形 > 水深
固体地球 > 地形学

クルーズレポート

http://www.godac.jamstec.go.jp/catalog/data/doc_catalog/media/YK10-02_all.pdf

① データのご利用にあたって

データ責任者

情報管理部

データの利用制限

データ利用の制限については [注意事項](#) をご参照ください。

引用方法

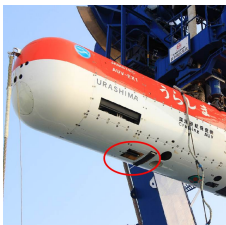
データの引用については [注意事項](#) をご参照ください。

観測機器

機器名:

「うらしま」マルチナロービーム測深

装置



概要

本データは、マルチビーム音響測深装置により計測した水深値である。マルチビーム音響測深装置とは、指向性のある音響ビームを機体下の送波器から左右に扇状に送波して、海底面から反射した音響ビームを受波器で受波し、この送波器から受波器までの音響ビームの伝搬時間より、水深値を求めるものである。この装置は、多数配列された送波、受波器から、機体の進行方向と直交する方向の扇状の音響ビームを送信することで、一度に多数の水深値を計測することが可能である。

注意事項

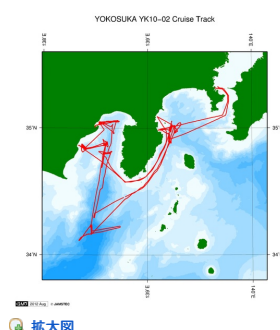
このデータについて

「うらしま」では、未処理の状態でデータの提供が可能です。

Rawデータを希望される方は上記「利用申請」にお進みください。

関連情報

航海データ 潜航データ



YK10-02

船舶名: よこすか

期間: 2010-02-18 - 2010-03-04

主席/首席: 月岡 哲 (海洋研究開発機構) / 百留 忠洋 (海洋研究開発機構)

課題名: ▶ 自律型無人潜水機の研究開発

更新履歴

2016-10-05 観測データを登録しました。

JAMSTEC

サイトポリシー
個人情報保護について
オフラインデータとサンプルの利用申請
データポリシー

更新情報

サイト更新履歴
フィード一覧

一覧

公表成果一覧
公開情報件数
データを探す
地図検索
データツリー
詳細検索

船舶の紹介

なつしま
かいよう
よこすか
みらい
かいいい
ちきゅう
かいいい
新青丸

潜水船の紹介

かいこう
しんかい2000
しんかい6500
ディープ・トウ
ハイバードルフィン
うらしま
よこすかディープ・トウ
6Kカメラディープ・トウ

航海情報へ

航海番号: Go

潜航情報へ

潜航番号: Go

白鳳丸

6Kソーナーディープ・トウ

KM-ROV

シェル型パワーグラブ

爪型パワーグラブ

海底設置型掘削装置

Copyright 2011 Japan Agency for Marine-Earth Science and
Technology



JAMSTEC 国立研究開発法人
海洋研究開発機構
JAPAN AGENCY FOR MARINE-EARTH SCIENCE AND TECHNOLOGY